



MINISTERIO  
PARA LA TRANSICIÓN ECOLÓGICA  
Y EL RETO DEMOGRÁFICO

CONFEDERACIÓN  
HIDROGRÁFICA  
DEL TAJO O.A.



# GRÁFICOS DE LA EVOLUCIÓN DE LOS INDICADORES DE ESCASEZ

**PLAN ESPECIAL DE SEQUÍA APROBADO POR LA ORDEN  
TEC/1399/2018**

ABRIL 2021

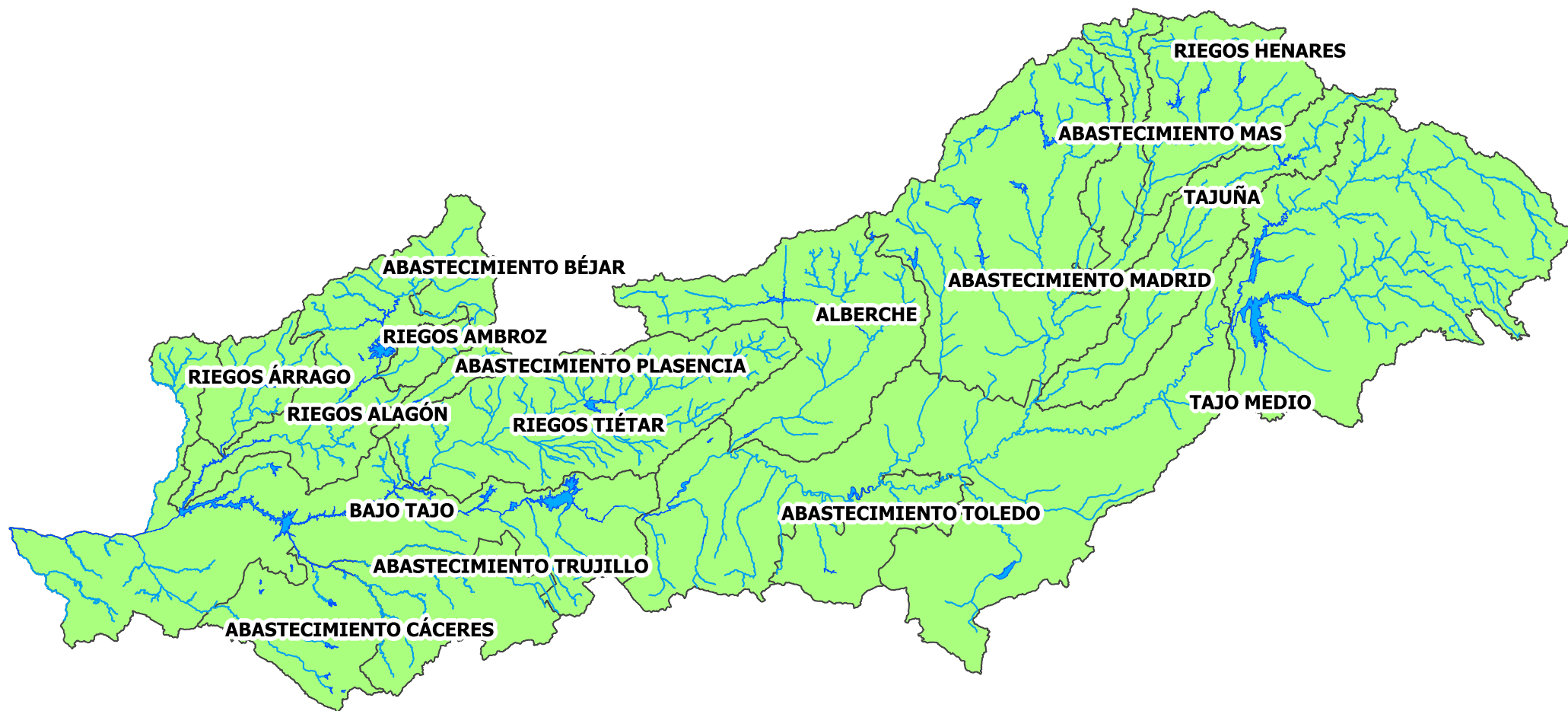
Comisaría de Aguas







## Gráficos de la evolución de los indicadores de escasez.

<b>Mapa del estado de los indicadores de escasez .....</b>	<b>1</b>
<b>Unidades Territoriales de Escasez</b>	
Tajo Medio .....	2
Trasvase ATS.....	3
Tajuña.....	4
Riegos del Henares.....	5
Abastecimiento a la Mancomunidad Aguas del Sorbe .....	6
Abastecimiento a Madrid.....	7
Alberche .....	8
Abastecimiento a Toledo .....	9
Riegos del Tiétar.....	10
Riegos del Alagón .....	11
Abastecimiento a Bejar y su zona de influencia.....	12
Riegos del Ambroz.....	13
Abastecimiento a Plasencia.....	14
Riegos del Árrago .....	15
Bajo Tajo.....	16
Abastecimiento a Cáceres y su zona de influencia .....	17
Abastecimiento a Trujillo y su zona de influencia.....	18

# Mapa del estado de los indicadores de ESCASEZ, abril de 2021

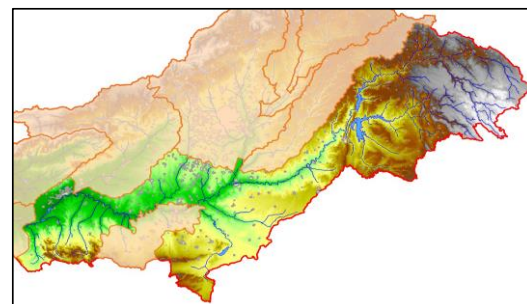


-  Normalidad
-  Prealerta
-  Alerta
-  Emergencia

**Estado global: NORMALIDAD**  
Indicador [0;1]: 0,79

**Total embalsado: 71,2 %**  
(a 30/03/2021)

**Objetivo del indicador de escasez:** Permitir la identificación objetiva de situaciones de dificultad para atender a las demandas de agua superficial situadas en el eje del río Tajo, desde el embalse de Bolarque hasta la cola del embalse de Azután. Así como las demandas propias de la Cuenca del Tajo, aguas arriba de Bolarque.



**Evolución del indicador en el año hidrológico** (datos del 1<sup>er</sup> día del mes): El indicador de esta UTE son las reservas de los embalses de Entrepeñas y Buendía.

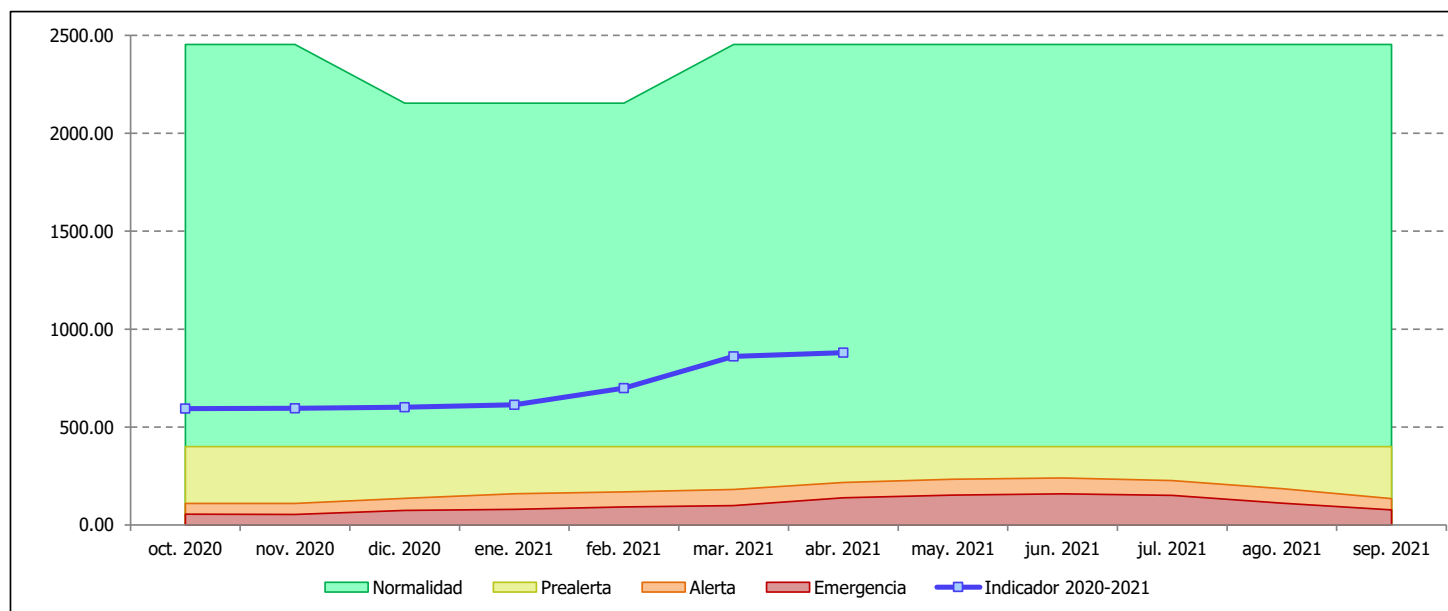
Fuente de los datos: Comisaría de Aguas de la CHT.

	oct-2020 (hm <sup>3</sup> )	nov-2020 (hm <sup>3</sup> )	dic-2020 (hm <sup>3</sup> )	ene-2021 (hm <sup>3</sup> )	feb-2021 (hm <sup>3</sup> )	mar-2021 (hm <sup>3</sup> )	abr-2021 (hm <sup>3</sup> )	may-2021 (hm <sup>3</sup> )	jun-2021 (hm <sup>3</sup> )	jul-2021 (hm <sup>3</sup> )	ago-2021 (hm <sup>3</sup> )	sep-2021 (hm <sup>3</sup> )
Entrepeñas	313.03	310.35	310.18	313.39	350.38	433.02	433.90					
Buendía	280.93	285.13	291.08	300.60	348.39	427.74	445.77					
<b>TOTAL indicador</b>	593.96	595.48	601.26	613.99	698.77	860.76	879.67	s/d	s/d	s/d	s/d	s/d
<b>Indicador normalizado</b>	0.55	0.55	0.56	0.56	0.59	0.61	0.62	s/d	s/d	s/d	s/d	s/d

**Umbral de la UTE** (fijados en el Plan Especial de Sequías, aprobado por OM/TEC/1399/2018):

	Octubre (hm <sup>3</sup> )	Noviembre (hm <sup>3</sup> )	Diciembre (hm <sup>3</sup> )	Enero (hm <sup>3</sup> )	Febrero (hm <sup>3</sup> )	Marzo (hm <sup>3</sup> )	Abril (hm <sup>3</sup> )	Mayo (hm <sup>3</sup> )	Junio (hm <sup>3</sup> )	Julio (hm <sup>3</sup> )	Agosto (hm <sup>3</sup> )	Septiembre (hm <sup>3</sup> )
Curva de resguardo	2453.56	2453.56	2153.27	2153.27	2153.27	2453.56	2453.56	2453.56	2453.56	2453.56	2453.56	2453.56
Normalidad-Prealerta	400.00	400.00	400.00	400.00	400.00	400.00	400.00	400.00	400.00	400.00	400.00	400.00
Prealerta-Alerta	109.57	110.40	135.93	159.45	168.45	180.60	216.47	233.72	239.89	226.44	185.69	134.61
Alerta-Emergencia	54.90	52.97	74.23	79.91	91.98	99.35	138.84	152.24	158.93	151.42	111.89	76.64

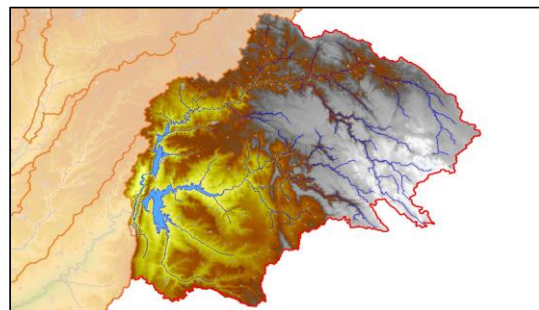
**En el mes de ABRIL de 2021, el indicador alcanza un valor de 879.67 hm<sup>3</sup>, que una vez normalizado es de 0.62. La unidad territorial de escasez se encuentra en NORMALIDAD.**



**Unidad Territorial de Escasez: Trasvase ATS**

**ABRIL de 2021**

**Objetivo del indicador de escasez:** Se reflejan las reglas de explotación establecidas en la disposición adicional 5ª de la Ley 21/2015 y en el Real Decreto 773/2014, de 12 de septiembre, por el que se aprueban diversas normas reguladoras del trasvase por el acueducto Tajo-Segura. Los indicadores de escasez en esta UTE, a efectos de las demandas propias de la cuenca del Tajo, serán las establecidas para la UTE Tajo Medio.



**Evolución del indicador en el año hidrológico** (datos del 1º día del mes): Los indicadores de esta UTE son las reservas efectivas de agua en los embalses de Entrepeñas y Buendía (volúmenes almacenados menos volúmenes pendientes de trasvasar en trasvases autorizados) y las aportaciones acumuladas en los últimos doce meses en estos dos mismos embalses.

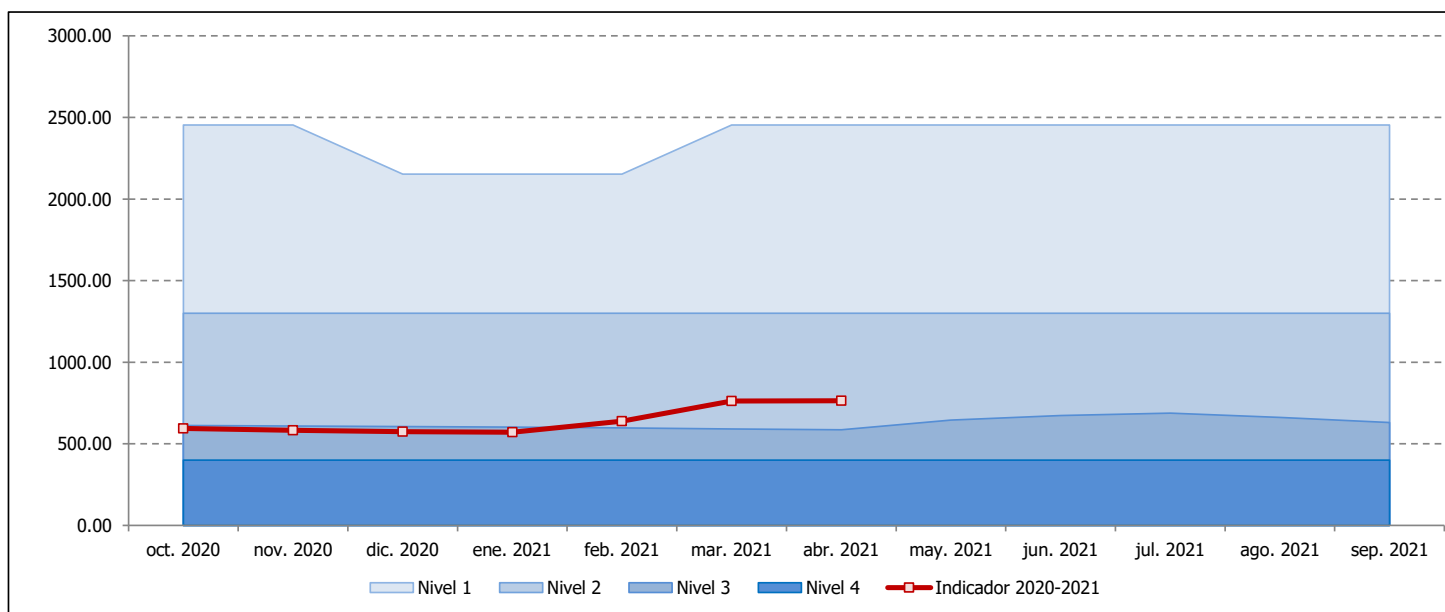
Fuente de los datos: Comisaría de Aguas de la CHT.

	oct-2020 (hm³)	nov-2020 (hm³)	dic-2020 (hm³)	ene-2021 (hm³)	feb-2021 (hm³)	mar-2021 (hm³)	abr-2021 (hm³)	may-2021 (hm³)	jun-2021 (hm³)	jul-2021 (hm³)	ago-2021 (hm³)	sep-2021 (hm³)
Entrepeñas	313.03	310.35	310.18	313.39	350.38	433.02	433.90					
Buendía	280.93	285.13	291.08	300.60	348.39	427.74	445.77					
<b>Volumen almacenado</b>	593.96	595.48	601.26	613.99	698.77	860.76	879.67	s/d	s/d	s/d	s/d	s/d
Trasvase pdte. autorizado	0.00	13.00	26.00	43.00	60.00	98.00	115.80	s/d	s/d	s/d	s/d	s/d
<b>Reserva efectiva</b>	593.96	582.48	575.26	570.99	638.77	762.76	763.87	s/d	s/d	s/d	s/d	s/d
<b>Aport. acum. 12 meses</b>	791.71	798.44	796.30	708.42	746.74	864.75	810.70					

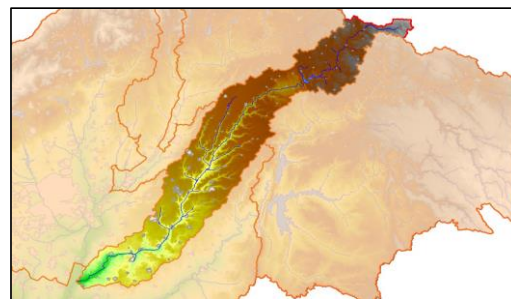
**Niveles de referencia para la regla de explotación del ATS (Ley 21/2015):**

	Octubre (hm³)	Noviembre (hm³)	Diciembre (hm³)	Enero (hm³)	Febrero (hm³)	Marzo (hm³)	Abril (hm³)	Mayo (hm³)	Junio (hm³)	Julio (hm³)	Agosto (hm³)	Septiembre (hm³)
Curva de resguardo	2453.56	2453.56	2153.27	2153.27	2153.27	2453.56	2453.56	2453.56	2453.56	2453.56	2453.56	2453.56
Nivel 1 - Nivel 2	1300.00	1300.00	1300.00	1300.00	1300.00	1300.00	1300.00	1300.00	1300.00	1300.00	1300.00	1300.00
Nivel 2 - Nivel 3	613.00	609.00	605.00	602.00	597.00	591.00	586.00	645.00	673.00	688.00	661.00	631.00
Nivel 3 - Nivel 4	400.00	400.00	400.00	400.00	400.00	400.00	400.00	400.00	400.00	400.00	400.00	400.00

**En el mes de ABRIL de 2021, las reservas efectivas conjuntas de Entrepeñas y Buendía son 763.87 hm³. Las aportaciones acumuladas en ambos embalses en los doce meses anteriores han sido 810.70 hm³. La unidad territorial de escasez se encuentra en NIVEL 2.**



**Objetivo del indicador de escasez:** Permitir la identificación objetiva de situaciones de dificultad para atender a las demandas de agua superficial situadas en el eje del río Tajuña, aguas abajo del embalse de La Tajera.



**Evolución del indicador en el año hidrológico** (datos del 1<sup>er</sup> día del mes): El indicador de esta UTE son las reservas del embalse de La Tajera.

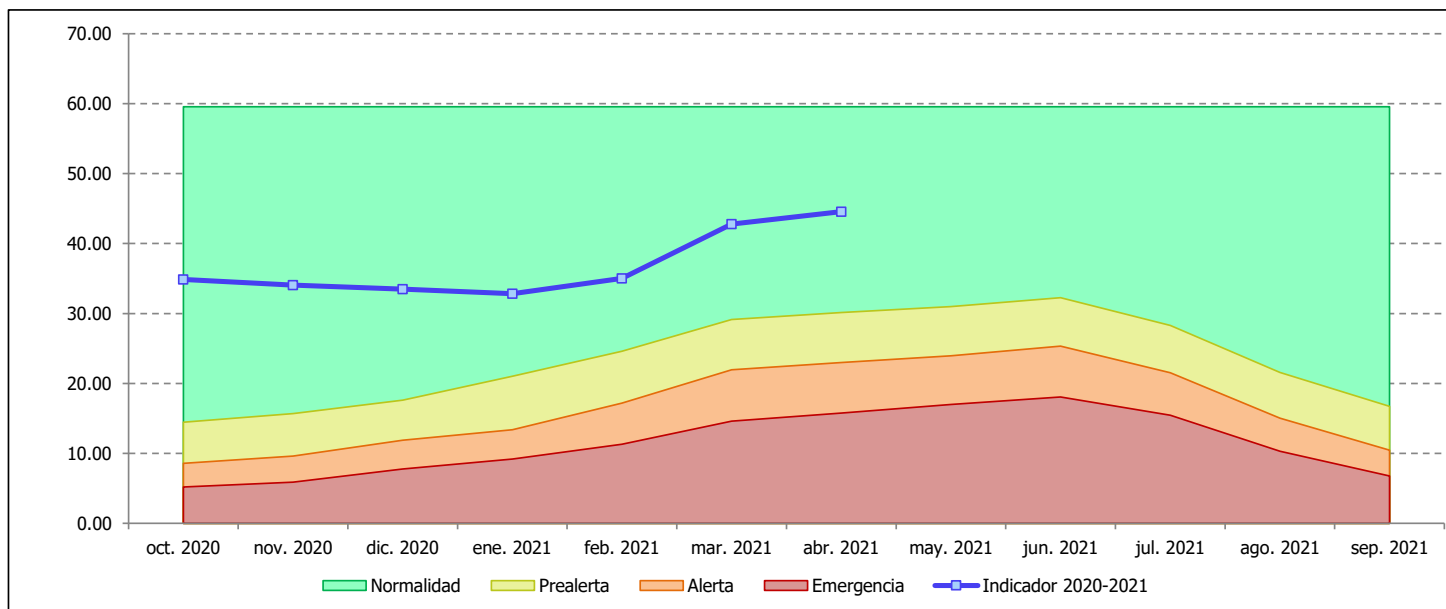
Fuente de los datos: Comisaría de Aguas de la CHT.

	oct-2020 (hm <sup>3</sup> )	nov-2020 (hm <sup>3</sup> )	dic-2020 (hm <sup>3</sup> )	ene-2021 (hm <sup>3</sup> )	feb-2021 (hm <sup>3</sup> )	mar-2021 (hm <sup>3</sup> )	abr-2021 (hm <sup>3</sup> )	may-2021 (hm <sup>3</sup> )	jun-2021 (hm <sup>3</sup> )	jul-2021 (hm <sup>3</sup> )	ago-2021 (hm <sup>3</sup> )	sep-2021 (hm <sup>3</sup> )
La Tajera	34.86	34.06	33.47	32.83	35.01	42.77	44.57					
<b>TOTAL indicador</b>	34.86	34.06	33.47	32.83	35.01	42.77	44.57	s/d	s/d	s/d	s/d	s/d
<b>Indicador normalizado</b>	0.73	0.71	0.69	0.65	0.65	0.72	0.75	s/d	s/d	s/d	s/d	s/d

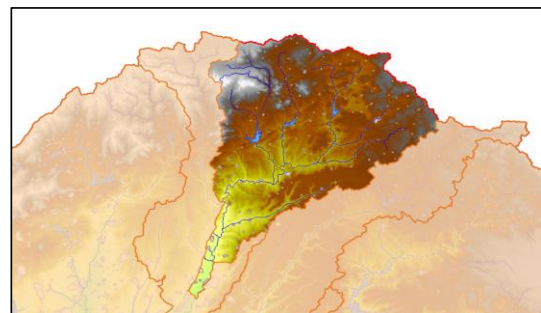
**Umrales de la UTE** (fijados en el Plan Especial de Sequías, aprobado por OM/TEC/1399/2018):

	Octubre (hm <sup>3</sup> )	Noviembre (hm <sup>3</sup> )	Diciembre (hm <sup>3</sup> )	Enero (hm <sup>3</sup> )	Febrero (hm <sup>3</sup> )	Marzo (hm <sup>3</sup> )	Abril (hm <sup>3</sup> )	Mayo (hm <sup>3</sup> )	Junio (hm <sup>3</sup> )	Julio (hm <sup>3</sup> )	Agosto (hm <sup>3</sup> )	Septiembre (hm <sup>3</sup> )
Curva de resguardo	59.56	59.56	59.56	59.56	59.56	59.56	59.56	59.56	59.56	59.56	59.56	59.56
Normalidad-Prealerta	14.46	15.70	17.61	21.01	24.61	29.14	30.13	31.00	32.26	28.30	21.57	16.72
Prealerta-Alerta	8.57	9.61	11.89	13.39	17.17	21.94	23.00	23.96	25.33	21.54	15.04	10.47
Alerta-Emergencia	5.19	5.88	7.78	9.19	11.32	14.60	15.76	16.99	18.06	15.44	10.30	6.75

**En el mes de ABRIL de 2021, el indicador alcanza un valor de 44.57 hm<sup>3</sup>, que una vez normalizado es de 0.75. La unidad territorial de escasez se encuentra en NORMALIDAD.**



**Objetivo del indicador de escasez:** Permitir la identificación objetiva de situaciones de dificultad para atender a las demandas de regadío atendido con aguas superficiales comprendidas entre los embalses de Alcorlo, Pálmaces y El Atance, y la toma de la Zona Regable del Canal del Henares.



**Evolución del indicador en el año hidrológico** (datos del 1<sup>er</sup> día del mes): El indicador de esta UTE son las reservas de los embalses de Alcorlo, Pálmaces y El Atance.

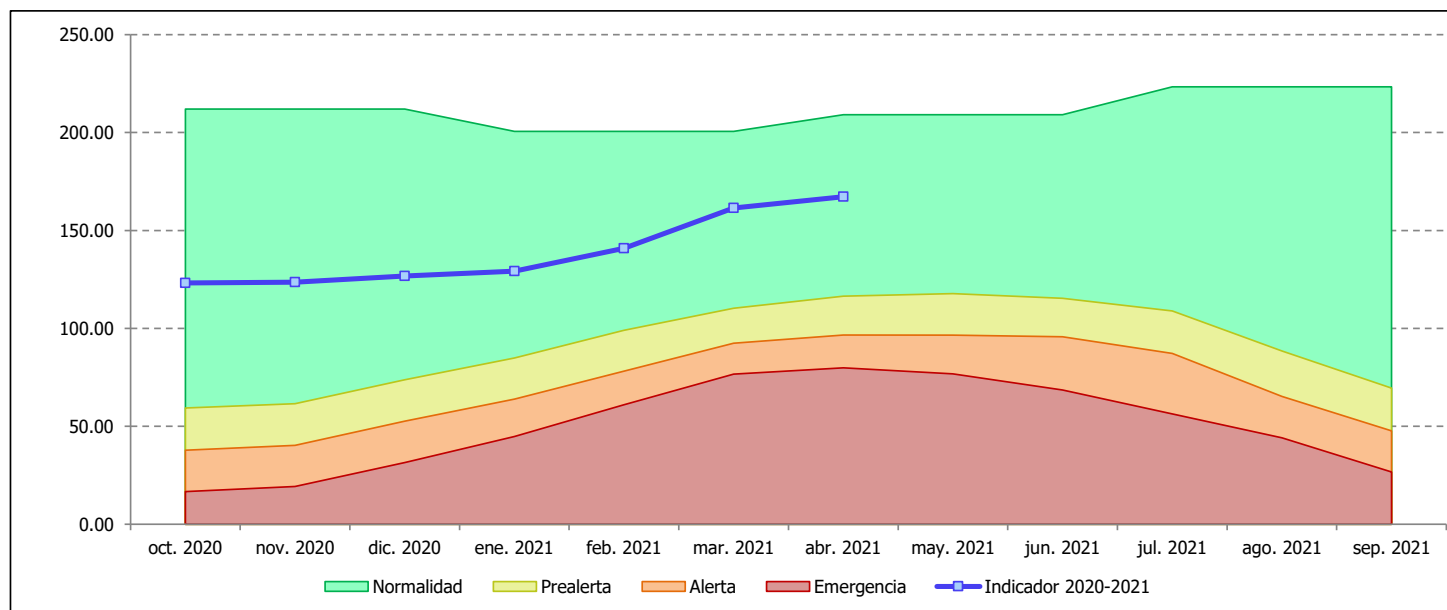
Fuente de los datos: Comisaría de Aguas de la CHT.

	oct-2020 (hm <sup>3</sup> )	nov-2020 (hm <sup>3</sup> )	dic-2020 (hm <sup>3</sup> )	ene-2021 (hm <sup>3</sup> )	feb-2021 (hm <sup>3</sup> )	mar-2021 (hm <sup>3</sup> )	abr-2021 (hm <sup>3</sup> )	may-2021 (hm <sup>3</sup> )	jun-2021 (hm <sup>3</sup> )	jul-2021 (hm <sup>3</sup> )	ago-2021 (hm <sup>3</sup> )	sep-2021 (hm <sup>3</sup> )
Alcorlo	91.31	91.39	93.29	94.65	106.08	124.19	127.57					
Pálmaces	19.85	19.98	20.90	21.51	20.47	20.34	21.91					
El Atance	12.06	12.21	12.61	13.08	14.42	16.91	17.75					
<b>TOTAL indicador</b>	123.22	123.58	126.80	129.25	140.97	161.44	167.23	s/d	s/d	s/d	s/d	s/d
<b>Indicador normalizado</b>	0.71	0.71	0.69	0.69	0.71	0.78	0.77	s/d	s/d	s/d	s/d	s/d

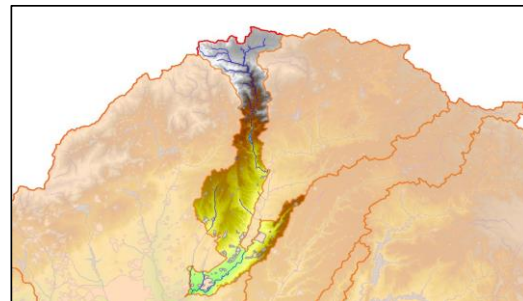
**Umbral de la UTE** (fijados en el Plan Especial de Sequías, aprobado por OM/TEC/1399/2018):

	Octubre (hm <sup>3</sup> )	Noviembre (hm <sup>3</sup> )	Diciembre (hm <sup>3</sup> )	Enero (hm <sup>3</sup> )	Febrero (hm <sup>3</sup> )	Marzo (hm <sup>3</sup> )	Abril (hm <sup>3</sup> )	Mayo (hm <sup>3</sup> )	Junio (hm <sup>3</sup> )	Julio (hm <sup>3</sup> )	Agosto (hm <sup>3</sup> )	Septiembre (hm <sup>3</sup> )
Curva de resguardo	212.01	212.01	212.01	200.55	200.55	200.55	209.13	209.13	209.13	223.36	223.36	223.36
Normalidad-Prealerta	59.33	61.60	73.82	84.89	99.07	110.25	116.42	117.76	115.33	108.97	88.53	69.54
Prealerta-Alerta	37.78	40.31	52.69	63.87	78.17	92.46	96.62	96.56	95.75	87.17	65.30	47.72
Alerta-Emergencia	16.62	19.25	31.51	44.80	60.99	76.66	79.87	76.83	68.51	56.36	44.08	26.63

En el mes de **ABRIL de 2021**, el indicador alcanza un valor de **167.23 hm<sup>3</sup>**, que una vez normalizado es de **0.77**.  
La unidad territorial de escasez se encuentra en **NORMALIDAD**.



**Objetivo del indicador de escasez:** Permitir la identificación objetiva de situaciones de dificultad para atender a las demandas de la demandas de abastecimiento desde la ETAP de Mohernando, que tienen su toma principal en el embalse de Beleña y una toma de apoyo en el embalse de Alcorlo.



**Evolución del indicador en el año hidrológico** (datos del 1<sup>er</sup> día del mes): El indicador de esta UTE son las reservas del embalse de Beleña.

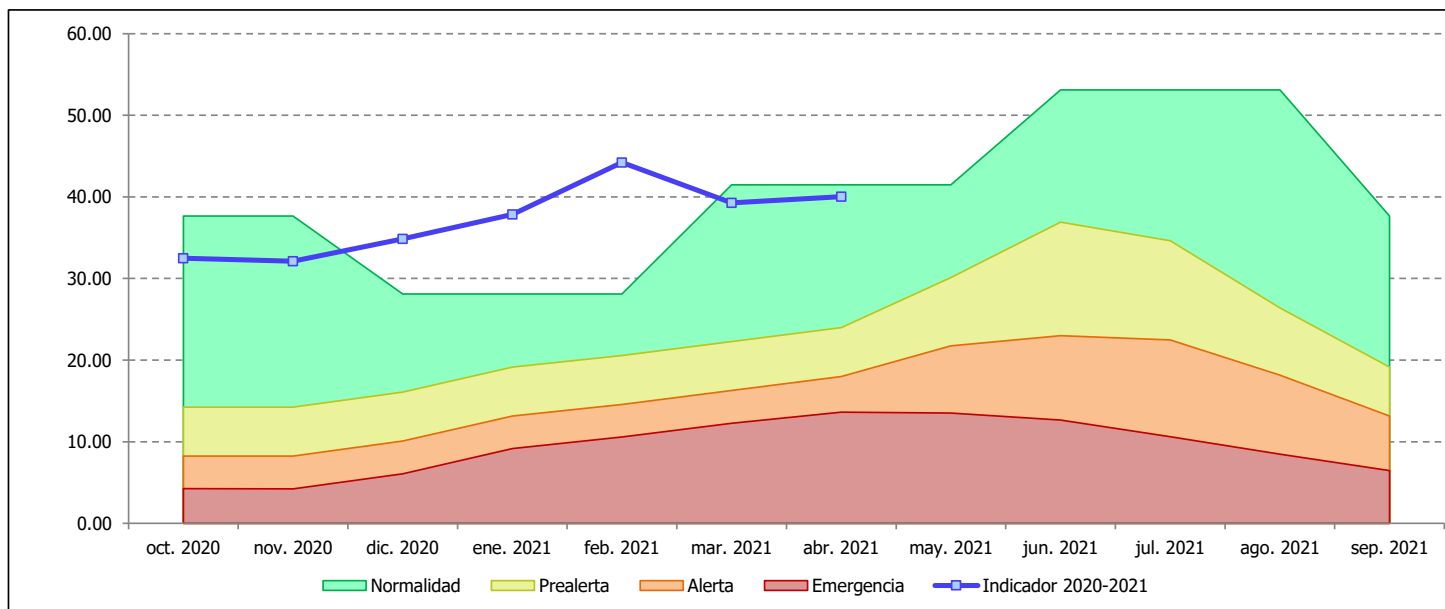
Fuente de los datos: Comisaría de Aguas de la CHT.

	oct-2020 (hm <sup>3</sup> )	nov-2020 (hm <sup>3</sup> )	dic-2020 (hm <sup>3</sup> )	ene-2021 (hm <sup>3</sup> )	feb-2021 (hm <sup>3</sup> )	mar-2021 (hm <sup>3</sup> )	abr-2021 (hm <sup>3</sup> )	may-2021 (hm <sup>3</sup> )	jun-2021 (hm <sup>3</sup> )	jul-2021 (hm <sup>3</sup> )	ago-2021 (hm <sup>3</sup> )	sep-2021 (hm <sup>3</sup> )
Beleña	32.47	32.12	34.85	37.86	44.22	39.27	40.03					
<b>TOTAL indicador</b>	32.47	32.12	34.85	37.86	44.22	39.27	40.03	s/d	s/d	s/d	s/d	s/d
<b>Indicador normalizado</b>	0.89	0.88	1.00	1.00	1.00	0.94	0.96	s/d	s/d	s/d	s/d	s/d

**Umbral de la UTE** (fijados en el Plan Especial de Sequías, aprobado por OM/TEC/1399/2018):

	Octubre (hm <sup>3</sup> )	Noviembre (hm <sup>3</sup> )	Diciembre (hm <sup>3</sup> )	Enero (hm <sup>3</sup> )	Febrero (hm <sup>3</sup> )	Marzo (hm <sup>3</sup> )	Abril (hm <sup>3</sup> )	Mayo (hm <sup>3</sup> )	Junio (hm <sup>3</sup> )	Julio (hm <sup>3</sup> )	Agosto (hm <sup>3</sup> )	Septiembre (hm <sup>3</sup> )
Curva de resguardo	37.65	37.65	28.12	28.12	28.12	41.49	41.49	41.49	53.12	53.12	53.12	37.65
Normalidad-Prealerta	14.24	14.22	16.07	19.16	20.56	22.27	23.99	30.11	36.91	34.63	26.40	19.14
Prealerta-Alerta	8.24	8.22	10.07	13.16	14.56	16.27	17.99	21.76	23.00	22.47	18.16	13.14
Alerta-Emergencia	4.24	4.22	6.07	9.16	10.56	12.27	13.62	13.51	12.65	10.61	8.46	6.45

En el mes de **ABRIL de 2021**, el indicador alcanza un valor de **40.031 hm<sup>3</sup>**, que una vez normalizado es de **0.96**. La unidad territorial de escasez se encuentra en **NORMALIDAD**.

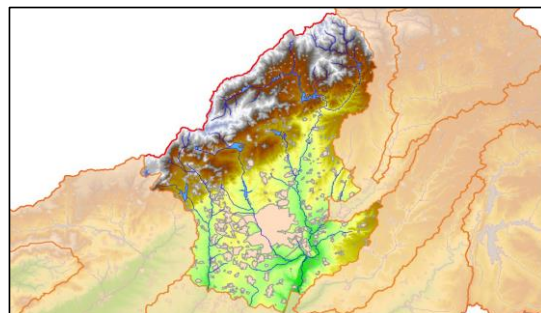




**Objetivo del indicador de escasez:** Permitir la identificación objetiva de situaciones de dificultad para atender a las demandas de abastecimiento de la Comunidad de Madrid, desde la red del Canal de Isabel II.

**Evolución del indicador en el año hidrológico** (datos del 1<sup>er</sup> día del mes): El indicador de esta UTE son las reservas de los embalses de El Vado, Pinilla, Riosequillo, Puentes Viejas, El Villar, El Atazar, El Vellón, Navacerrada; Santillana, Navalmedio, La Jarosa, Valmayor y La Aceña.

Fuente de los datos: Canal de Isabel II.

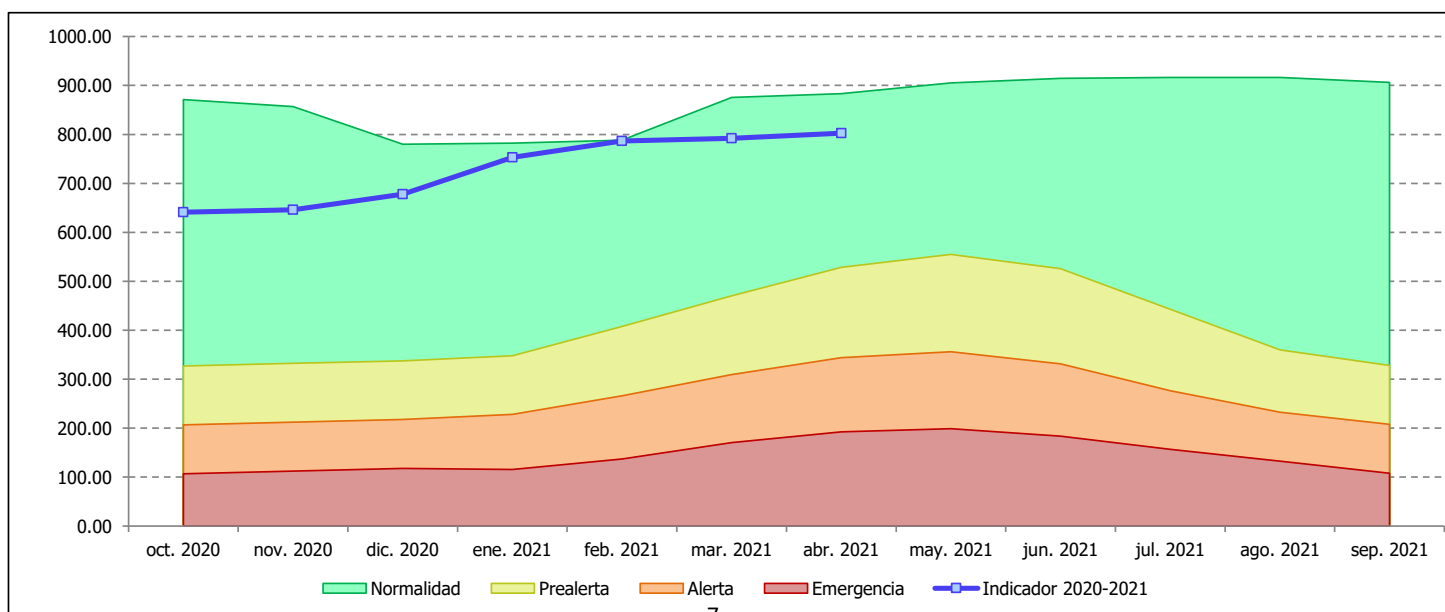


	oct-2020 (hm <sup>3</sup> )	nov-2020 (hm <sup>3</sup> )	dic-2020 (hm <sup>3</sup> )	ene-2021 (hm <sup>3</sup> )	feb-2021 (hm <sup>3</sup> )	mar-2021 (hm <sup>3</sup> )	abr-2021 (hm <sup>3</sup> )	may-2021 (hm <sup>3</sup> )	jun-2021 (hm <sup>3</sup> )	jul-2021 (hm <sup>3</sup> )	ago-2021 (hm <sup>3</sup> )	sep-2021 (hm <sup>3</sup> )
El Vado	15.17	19.17	26.56	45.86	48.12	45.47	47.74					
Pinilla	20.50	24.67	22.48	28.49	29.56	28.95	26.29					
Riosequillo	32.54	31.71	35.89	38.86	43.69	47.48	46.46					
Puentes Viejas	37.09	37.51	36.49	44.62	49.21	44.22	46.19					
El Villar	15.49	17.37	20.42	21.62	23.60	22.01	19.54					
El Atazar	341.12	321.97	322.59	328.94	332.91	331.28	343.98					
El Vellón	29.05	29.56	32.26	33.85	34.11	34.48	37.49					
Navacerrada	3.16	4.15	5.47	8.31	8.81	8.86	9.10					
Santillana	61.67	65.01	72.05	80.70	84.76	82.43	83.10					
Navalmedio	0.32	0.34	0.31	0.32	0.38	0.35	0.29					
La Jarosa	3.13	3.39	4.35	5.25	5.81	6.13	6.63					
Valmayor	69.86	79.99	83.26	96.60	102.21	117.17	111.96					
La Aceña	12.02	11.37	15.60	19.55	23.48	23.41	23.73					
<b>TOTAL indicador</b>	641.11	646.21	677.71	752.95	786.64	792.23	802.49	s/d	s/d	s/d	s/d	s/d
<b>Indicador normalizado</b>	0.79	0.80	0.88	0.97	1.00	0.90	0.89	s/d	s/d	s/d	s/d	s/d

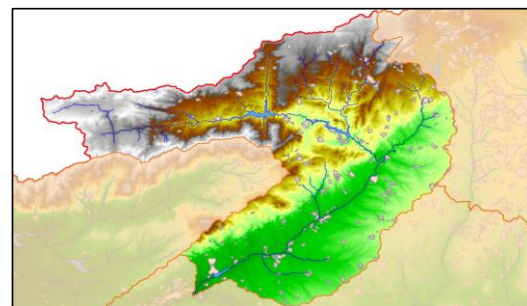
**Umbral de la UTE** (fijados en el Plan Especial de Sequías, aprobado por OM/TEC/1399/2018):

	Octubre (hm <sup>3</sup> )	Noviembre (hm <sup>3</sup> )	Diciembre (hm <sup>3</sup> )	Enero (hm <sup>3</sup> )	Febrero (hm <sup>3</sup> )	Marzo (hm <sup>3</sup> )	Abril (hm <sup>3</sup> )	Mayo (hm <sup>3</sup> )	Junio (hm <sup>3</sup> )	Julio (hm <sup>3</sup> )	Agosto (hm <sup>3</sup> )	Septiembre (hm <sup>3</sup> )
Curva de resguardo	871.04	856.97	780.09	782.09	788.09	875.77	883.17	904.92	914.56	916.33	916.33	906.28
Normalidad-Prealerta	326.71	332.39	337.60	347.92	407.51	470.31	528.74	554.91	525.84	442.69	360.03	327.94
Prealerta-Alerta	206.71	212.39	217.60	227.92	266.04	309.46	344.10	356.09	331.29	276.36	232.80	207.94
Alerta-Emergencia	106.71	112.39	117.60	115.82	137.19	170.46	192.23	198.92	183.62	156.91	132.80	107.94

**En el mes de ABRIL de 2021, el indicador alcanza un valor de 802.494 hm<sup>3</sup>, que una vez normalizado es de 0.89. La unidad territorial de escasez se encuentra en NORMALIDAD.**



**Objetivo del indicador de escasez:** Permitir la identificación objetiva de situaciones de dificultad para atender a las demandas de agua superficial que se sitúan entre el embalse de San Juan y la confluencia del Alberche con el Tajo, incluidas las concesiones del Canal de Isabel II y del Sistema Picadas.



**Evolución del indicador en el año hidrológico** (datos del 1<sup>er</sup> día del mes): El indicador de esta UTE son las reservas de los embalses del Burguillo y San Juan.

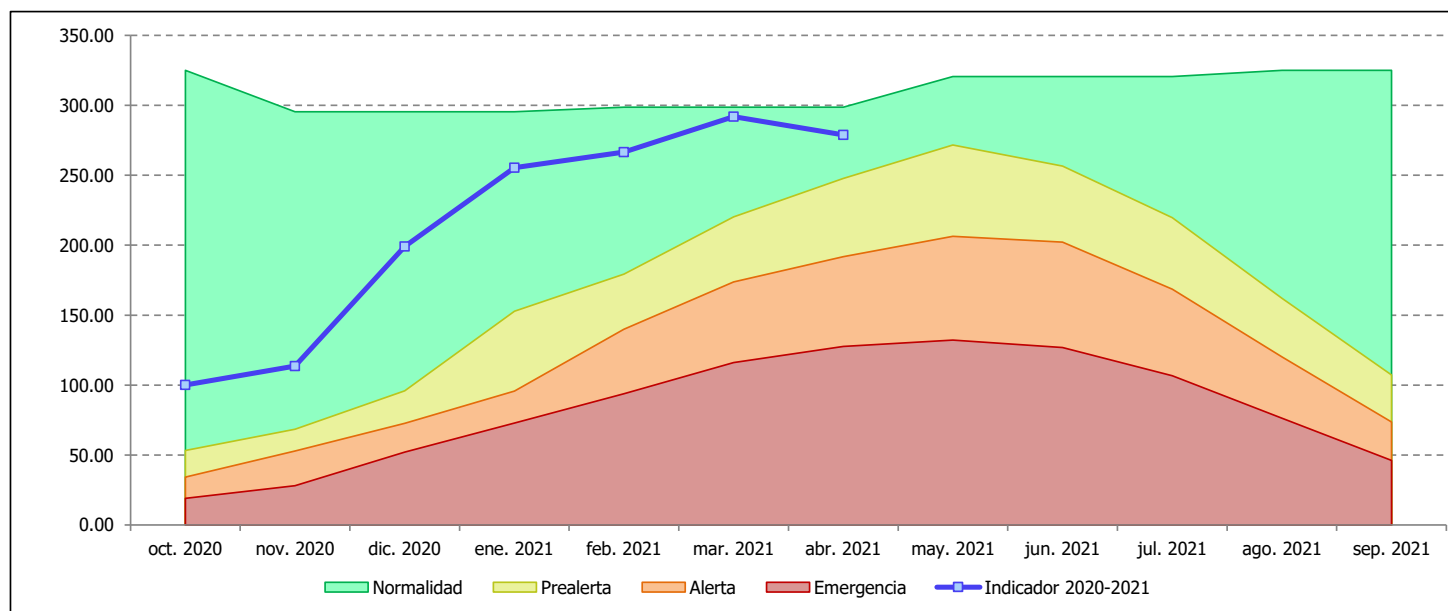
Fuente de los datos: Comisaría de Aguas de la CHT.

	oct-2020 (hm <sup>3</sup> )	nov-2020 (hm <sup>3</sup> )	dic-2020 (hm <sup>3</sup> )	ene-2021 (hm <sup>3</sup> )	feb-2021 (hm <sup>3</sup> )	mar-2021 (hm <sup>3</sup> )	abr-2021 (hm <sup>3</sup> )	may-2021 (hm <sup>3</sup> )	jun-2021 (hm <sup>3</sup> )	jul-2021 (hm <sup>3</sup> )	ago-2021 (hm <sup>3</sup> )	sep-2021 (hm <sup>3</sup> )
El Burguillo	56.56	67.58	133.35	160.96	158.34	173.72	158.66					
San Juan	43.51	46.05	65.78	94.51	108.18	118.17	120.24					
<b>TOTAL indicador</b>	100.07	113.63	199.13	255.47	266.53	291.89	278.90	s/d	s/d	s/d	s/d	s/d
<b>Indicador normalizado</b>	0.59	0.60	0.76	0.86	0.87	0.96	0.81	s/d	s/d	s/d	s/d	s/d

**Umbral de la UTE** (fijados en el Plan Especial de Sequías, aprobado por OM/TEC/1399/2018): - Madrid en normalidad -

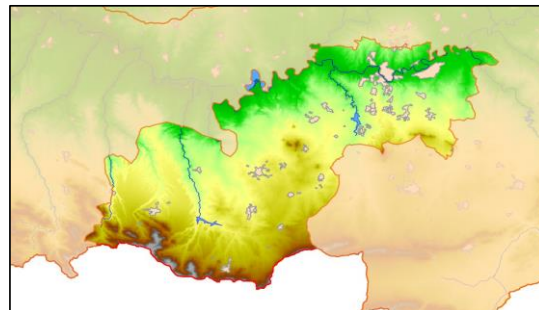
	Octubre (hm <sup>3</sup> )	Noviembre (hm <sup>3</sup> )	Diciembre (hm <sup>3</sup> )	Enero (hm <sup>3</sup> )	Febrero (hm <sup>3</sup> )	Marzo (hm <sup>3</sup> )	Abril (hm <sup>3</sup> )	Mayo (hm <sup>3</sup> )	Junio (hm <sup>3</sup> )	Julio (hm <sup>3</sup> )	Agosto (hm <sup>3</sup> )	Septiembre (hm <sup>3</sup> )
Curva de resguardo	325.00	295.35	295.35	295.35	298.64	298.64	298.64	320.64	320.64	320.64	325.00	325.00
Normalidad-Prealerta	53.18	68.38	95.90	152.83	179.31	220.18	247.67	271.63	256.50	219.58	162.10	107.21
Prealerta-Alerta	34.12	52.78	72.72	95.78	139.95	173.67	191.82	206.35	202.21	168.48	120.20	73.67
Alerta-Emergencia	18.96	27.97	52.17	72.92	93.70	116.04	127.65	132.17	126.76	106.69	76.36	46.19

**En el mes de ABRIL de 2021, el indicador alcanza un valor de 278.996 hm<sup>3</sup>, que una vez normalizado es de 0.81. La unidad territorial de escasez se encuentra en NORMALIDAD.**



**Objetivo del indicador de escasez:** Permitir la identificación objetiva de situaciones de dificultad para atender a las demandas de abastecimiento de Toledo y su zona de influencia y de la Mancomunidad Cabeza del Torcón.

**Evolución del indicador en el año hidrológico** (datos del 1<sup>er</sup> día del mes): Los indicadores de esta UTE son tanto las reservas de los embalses de Guajaraz, Torcón I y Torcón II, como el estado de la UTE 06 del Alberche (si la UTE del Alberche está en normalidad, se considera que el sistema de abastecimiento a Toledo está también en normalidad).



Fuente de los datos: Comisaría de Aguas de la CHT.

	oct-2020 (hm <sup>3</sup> )	nov-2020 (hm <sup>3</sup> )	dic-2020 (hm <sup>3</sup> )	ene-2021 (hm <sup>3</sup> )	feb-2021 (hm <sup>3</sup> )	mar-2021 (hm <sup>3</sup> )	abr-2021 (hm <sup>3</sup> )	may-2021 (hm <sup>3</sup> )	jun-2021 (hm <sup>3</sup> )	jul-2021 (hm <sup>3</sup> )	ago-2021 (hm <sup>3</sup> )	sep-2021 (hm <sup>3</sup> )
Guajaraz	8.77	8.65	8.67	8.53	8.67	9.36	10.01					
Torcón I	1.66	1.42	1.23	1.12	3.24	5.98	6.04					
Torcón II	0.79	0.67	0.66	0.65	1.70	1.70	1.70					
<b>TOTAL indicador</b>	<b>11.22</b>	<b>10.74</b>	<b>10.55</b>	<b>10.30</b>	<b>13.62</b>	<b>17.04</b>	<b>17.74</b>	s/d	s/d	s/d	s/d	s/d
<b>Indicador normalizado</b>	<b>0.45</b>	<b>0.43</b>	<b>0.42</b>	<b>0.41</b>	<b>0.52</b>	<b>0.60</b>	<b>0.59</b>	s/d	s/d	s/d	s/d	s/d

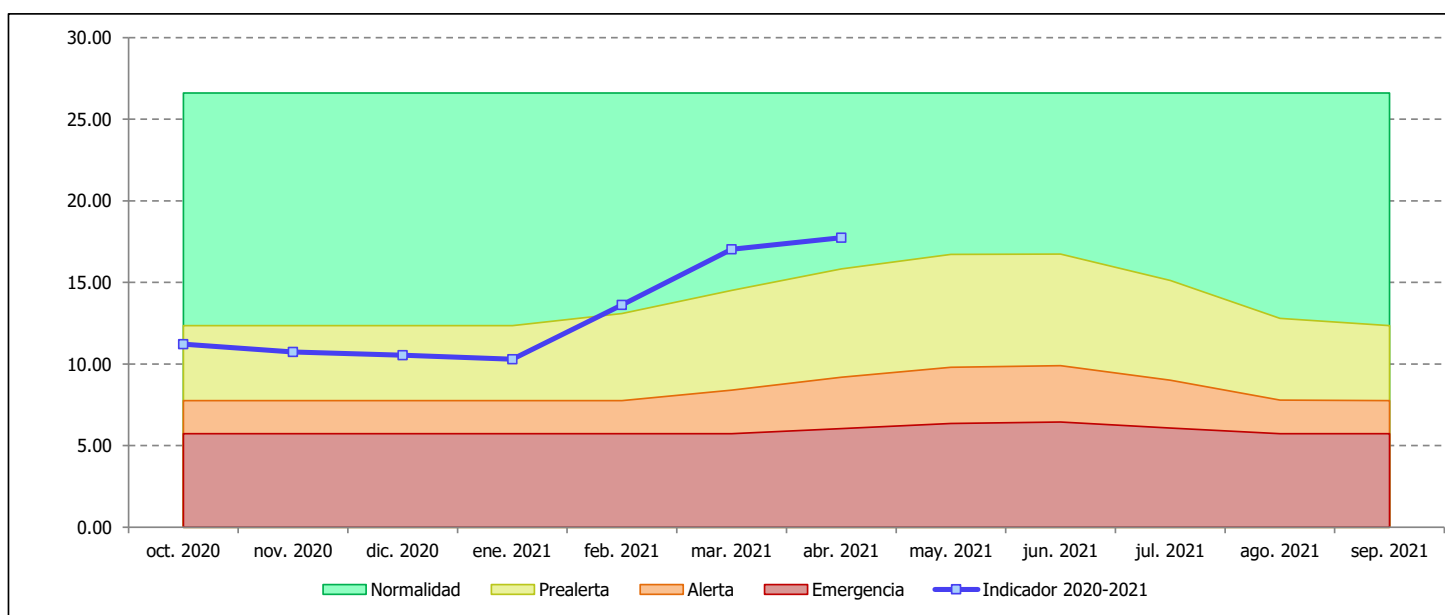
**Umbral de la UTE** (fijados en el Plan Especial de Sequías, aprobado por OM/TEC/1399/2018):

	Octubre (hm <sup>3</sup> )	Noviembre (hm <sup>3</sup> )	Diciembre (hm <sup>3</sup> )	Enero (hm <sup>3</sup> )	Febrero (hm <sup>3</sup> )	Marzo (hm <sup>3</sup> )	Abril (hm <sup>3</sup> )	Mayo (hm <sup>3</sup> )	Junio (hm <sup>3</sup> )	Julio (hm <sup>3</sup> )	Agosto (hm <sup>3</sup> )	Septiembre (hm <sup>3</sup> )
Curva de resguardo	26.61	26.61	26.61	26.61	26.61	26.61	26.61	26.61	26.61	26.61	26.61	26.61
Normalidad-Prealerta	12.36	12.36	12.36	12.36	13.10	14.52	15.83	16.71	16.74	15.12	12.79	12.36
Prealerta-Alerta	7.76	7.76	7.76	7.76	7.76	8.40	9.20	9.81	9.90	9.01	7.79	7.76
Alerta-Emergencia	5.73	5.73	5.73	5.73	5.73	5.73	6.04	6.36	6.45	6.09	5.73	5.73

**En el mes de ABRIL de 2021, el indicador de reservas alcanza 018 hm<sup>3</sup>, que una vez normalizado es de 0.59.**

**La UTE 06 del Alberche se encuentra en NORMALIDAD.**

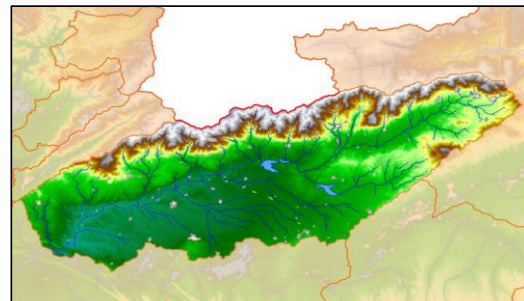
**La UTE 08 de Abastecimiento a Toledo se encuentra por tanto en fase de NORMALIDAD.**



**Objetivo del indicador de escasez:** Permitir la identificación objetiva de situaciones de dificultad para atender a las demandas de la zona regable de Rosarito.

**Evolución del indicador en el año hidrológico** (datos del 1<sup>er</sup> día del mes): Los indicadores de esta UTE son tanto las reservas de los embalses de Rosarito y Navalcán como las aportaciones acumuladas de diciembre a mayo en el embalse de Rosarito.

Fuente de los datos: Comisaría de Aguas de la CHT.



	oct-2020 (hm <sup>3</sup> )	nov-2020 (hm <sup>3</sup> )	dic-2020 (hm <sup>3</sup> )	ene-2021 (hm <sup>3</sup> )	feb-2021 (hm <sup>3</sup> )	mar-2021 (hm <sup>3</sup> )	abr-2021 (hm <sup>3</sup> )	may-2021 (hm <sup>3</sup> )	jun-2021 (hm <sup>3</sup> )	jul-2021 (hm <sup>3</sup> )	ago-2021 (hm <sup>3</sup> )	sep-2021 (hm <sup>3</sup> )
<b>Reservas:</b>												
Rosarito	19.11	39.89	38.91	41.44	53.72	69.79	73.80					
Navalcán	18.89	18.87	19.60	20.34	25.54	29.35	30.30					
TOTAL reservas	38.00	58.76	58.50	61.78	79.26	99.15	104.10	s/d	s/d	s/d	s/d	s/d
Índ. normalizado	0.82	1.00	0.94	0.81	0.92	0.97	0.92	s/d	s/d	s/d	s/d	s/d

**Aportaciones** (al inicio del mes):

	oct-2020	nov-2020	dic-2020	ene-2021	feb-2021	mar-2021	abr-2021	may-2021	jun-2021	jul-2021	ago-2021	sep-2021
Mensuales	6.02	38.17	46.06	36.48	53.45	145.83	29.57					
Acumuladas	---	---	---	36.48	89.93	235.76	265.33	s/d	s/d	---	---	---
Índ. normalizado	---	---	---	0.52	0.53	0.57	0.56	s/d	s/d	---	---	---

**Umbral de la UTE** (fijados en el Plan Especial de Sequías, aprobado por OM/TEC/1399/2018):

	Octubre (hm <sup>3</sup> )	Noviembre (hm <sup>3</sup> )	Diciembre (hm <sup>3</sup> )	Enero (hm <sup>3</sup> )	Febrero (hm <sup>3</sup> )	Marzo (hm <sup>3</sup> )	Abril (hm <sup>3</sup> )	Mayo (hm <sup>3</sup> )	Junio (hm <sup>3</sup> )	Julio (hm <sup>3</sup> )	Agosto (hm <sup>3</sup> )	Septiembre (hm <sup>3</sup> )
<b>Reservas:</b>												
Resguardo	59.00	59.00	67.00	81.91	88.91	103.91	111.91	113.91	113.91	113.91	113.91	113.91
Norm.-Prealerta	---	---	---	29.21	29.21	32.61	65.69	91.35	95.92	68.17	38.00	15.00
Prealerta-Alerta	---	---	---	21.18	21.18	21.18	46.30	52.67	76.28	55.14	31.01	15.00
Alerta-Emergencia	---	---	---	15.00	15.00	15.00	23.31	27.55	55.13	41.43	23.85	15.00

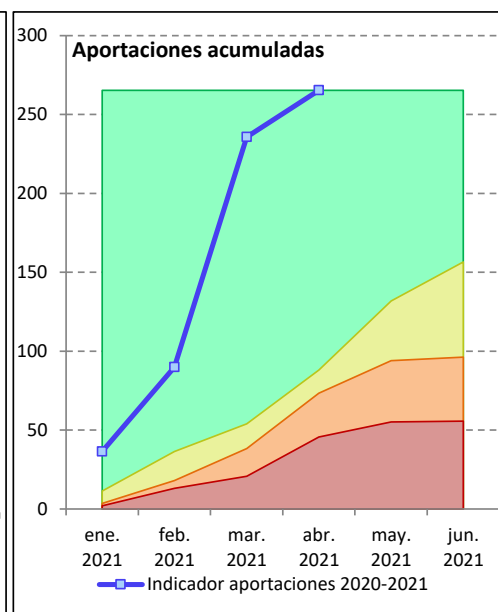
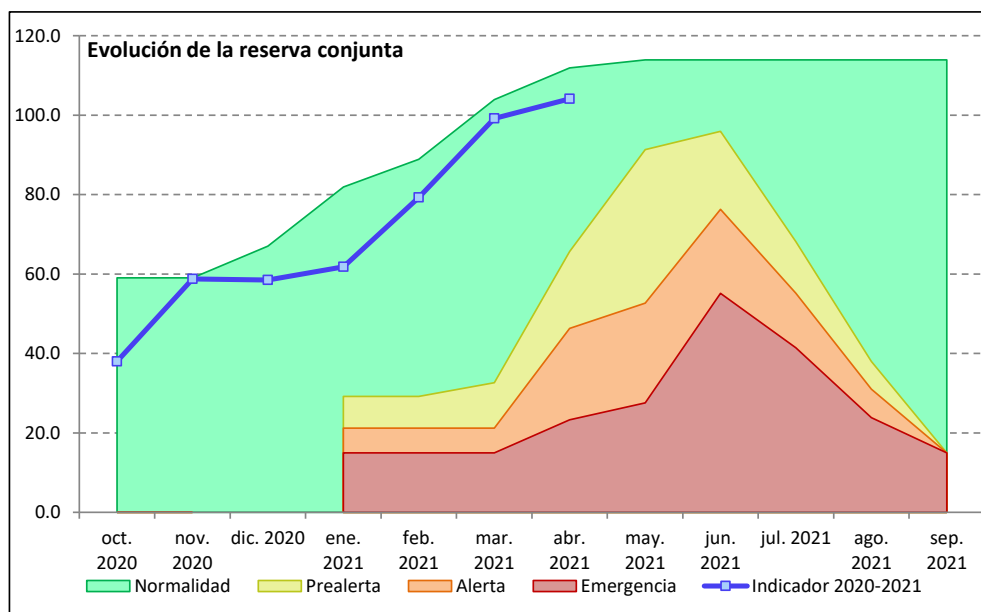
**Aportaciones acumuladas** (al inicio del mes):

	oct-2020	nov-2020	dic-2020	ene-2021	feb-2021	mar-2021	abr-2021	may-2021	jun-2021	jul-2021	ago-2021	sep-2021
Norm.-Prealerta	---	---	---	11.30	36.41	54.00	87.99	131.82	156.57	---	---	---
Prealerta-Alerta	---	---	---	3.51	18.01	38.35	73.44	93.95	96.24	---	---	---
Alerta-Emergencia	---	---	---	2.06	13.14	20.67	45.70	55.19	55.67	---	---	---

**En el mes de ABRIL de 2021, el indicador de reservas alcanza 104.10 hm<sup>3</sup>, que una vez normalizado es de 0.92.**

**El indicador de aportaciones acumuladas alcanza 265.33 hm<sup>3</sup>, que una vez normalizado es de 0.56.**

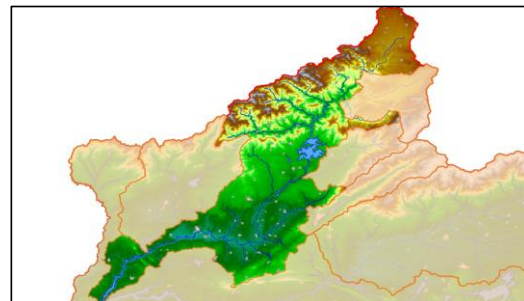
**La unidad territorial de escasez se encuentra en NORMALIDAD.**



**Objetivo del indicador de escasez:** Permitir la identificación objetiva de situaciones de dificultad para atender a las demandas en la zona regable del Alagón.

**Evolución del indicador en el año hidrológico** (datos del 1<sup>er</sup> día del mes): El indicador de esta UTE son las reservas del embalse de Gabriel y Galán.

Fuente de los datos: Comisaría de Aguas de la CHT.

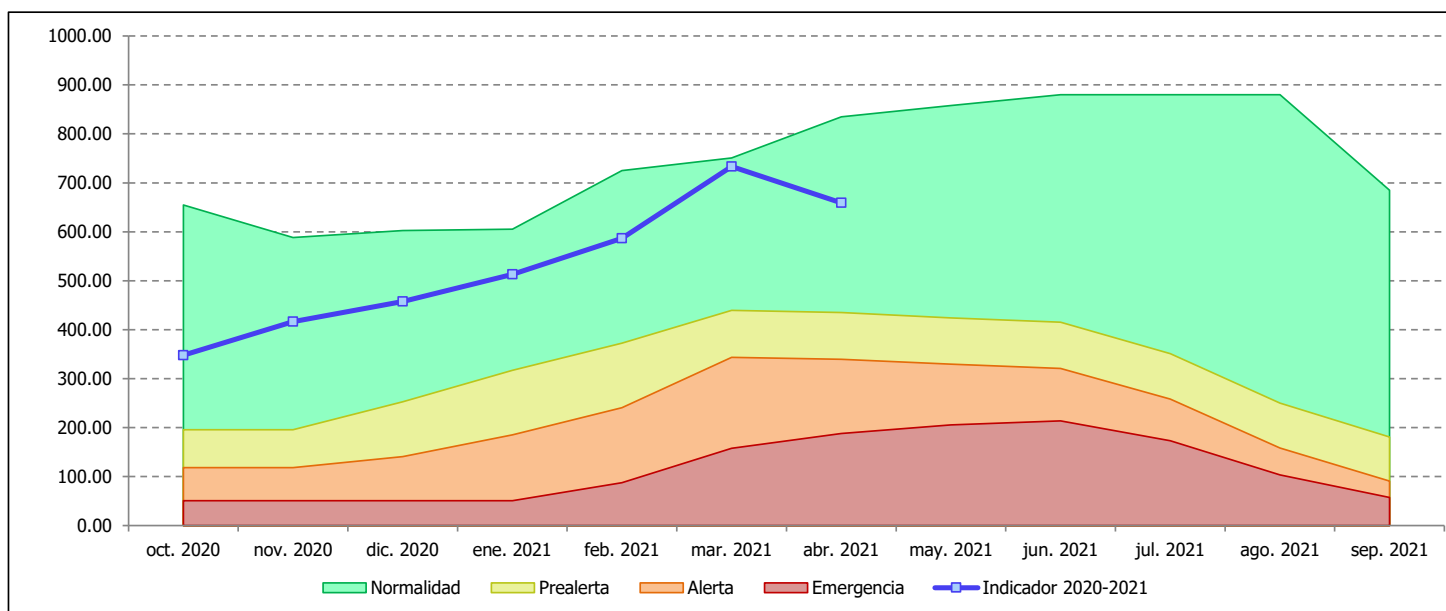


	oct-2020 (hm³)	nov-2020 (hm³)	dic-2020 (hm³)	ene-2021 (hm³)	feb-2021 (hm³)	mar-2021 (hm³)	abr-2021 (hm³)	may-2021 (hm³)	jun-2021 (hm³)	jul-2021 (hm³)	ago-2021 (hm³)	sep-2021 (hm³)
Gabriel y Galán	348.00	416.71	457.53	513.09	586.58	733.37	658.91					
<b>TOTAL indicador</b>	348.00	416.71	457.53	513.09	586.58	733.37	658.91	s/d	s/d	s/d	s/d	s/d
<b>Indicador normalizado</b>	0.67	0.78	0.79	0.84	0.80	0.97	0.78	s/d	s/d	s/d	s/d	s/d

**Umrales de la UTE** (fijados en el Plan Especial de Sequías, aprobado por OM/TEC/1399/2018):

	Octubre (hm³)	Noviembre (hm³)	Diciembre (hm³)	Enero (hm³)	Febrero (hm³)	Marzo (hm³)	Abril (hm³)	Mayo (hm³)	Junio (hm³)	Julio (hm³)	Agosto (hm³)	Septiembre (hm³)
Curva de resguardo	655.00	588.40	602.40	605.30	725.00	751.00	835.00	858.00	880.00	880.00	880.00	685.00
Normalidad-Prealerta	195.58	195.58	252.75	317.07	372.61	439.53	435.24	424.36	415.18	351.28	249.81	180.88
Prealerta-Alerta	118.29	118.29	140.77	185.52	240.58	343.59	339.70	329.55	321.03	258.17	158.16	90.61
Alerta-Emergencia	51.00	51.00	51.00	51.00	87.38	157.78	187.96	205.47	213.82	173.35	103.32	57.38

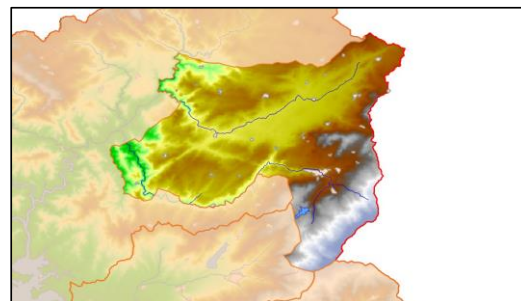
**En el mes de ABRIL de 2021, el indicador alcanza un valor de 658.91 hm³, que una vez normalizado es de 0.78. La unidad territorial de escasez se encuentra en NORMALIDAD.**



**Objetivo del indicador de escasez:** Permitir la identificación objetiva de situaciones de dificultad para atender a las demandas de abastecimiento de Béjar y su zona de influencia.

**Evolución del indicador en el año hidrológico** (datos del 1<sup>er</sup> día del mes): El indicador de esta UTE son las reservas del embalse de Navamuño.

Fuente de los datos: Comisaría de Aguas de la CHT.

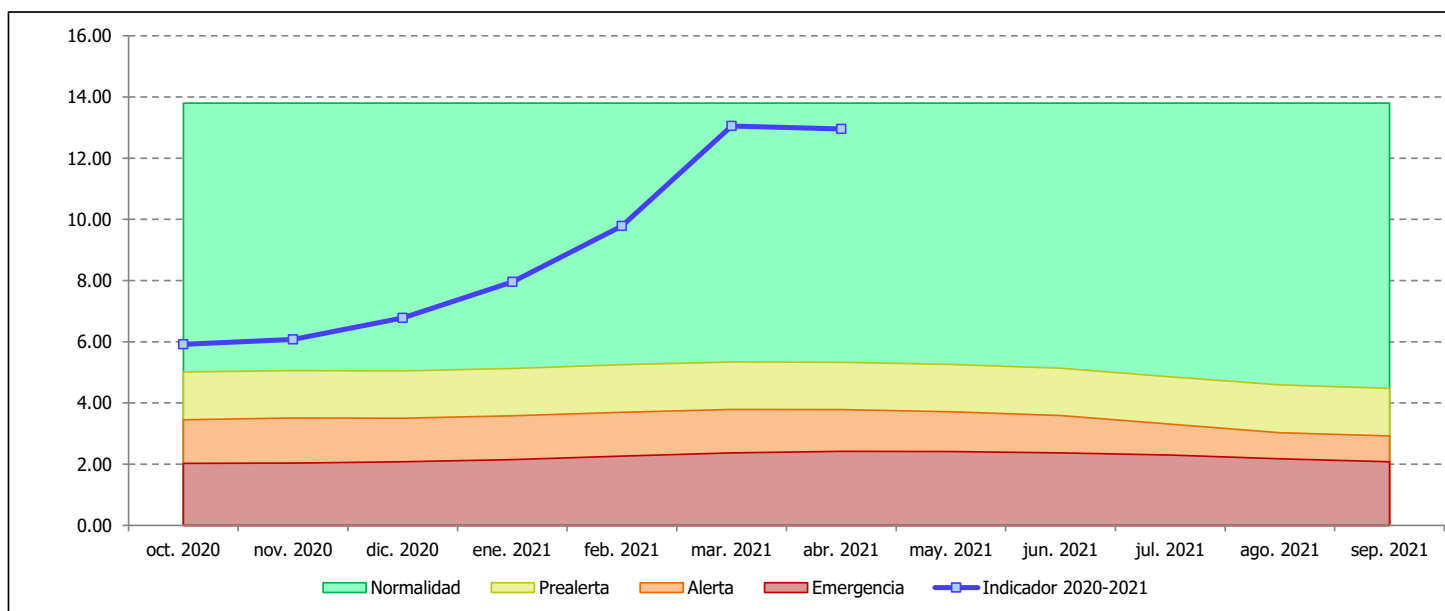


	oct-2020 (hm³)	nov-2020 (hm³)	dic-2020 (hm³)	ene-2021 (hm³)	feb-2021 (hm³)	mar-2021 (hm³)	abr-2021 (hm³)	may-2021 (hm³)	jun-2021 (hm³)	jul-2021 (hm³)	ago-2021 (hm³)	sep-2021 (hm³)
Navamuño	5.92	6.08	6.78	7.96	9.78	13.05	12.96					
<b>TOTAL indicador</b>	5.92	6.08	6.78	7.96	9.78	13.05	12.96	s/d	s/d	s/d	s/d	s/d
<b>Indicador normalizado</b>	0.55	0.56	0.60	0.66	0.77	0.96	0.95	s/d	s/d	s/d	s/d	s/d

**Umbrales de la UTE** (fijados en el Plan Especial de Sequías, aprobado por OM/TEC/1399/2018):

	Octubre (hm³)	Noviembre (hm³)	Diciembre (hm³)	Enero (hm³)	Febrero (hm³)	Marzo (hm³)	Abril (hm³)	Mayo (hm³)	Junio (hm³)	Julio (hm³)	Agosto (hm³)	Septiembre (hm³)
Curva de resguardo	13.80	13.80	13.80	13.80	13.80	13.80	13.80	13.80	13.80	13.80	13.80	13.80
Normalidad-Prealerta	5.01	5.06	5.05	5.13	5.25	5.34	5.33	5.26	5.14	4.86	4.59	4.48
Prealerta-Alerta	3.45	3.51	3.50	3.58	3.70	3.79	3.78	3.71	3.59	3.31	3.03	2.92
Alerta-Emergencia	2.03	2.04	2.08	2.15	2.26	2.37	2.42	2.41	2.37	2.30	2.18	2.08

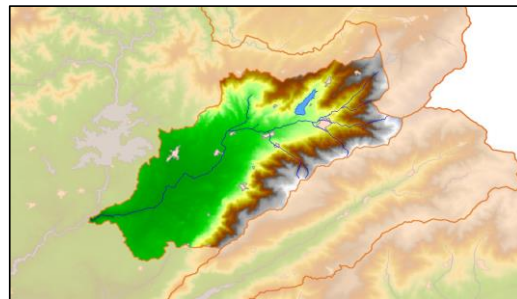
**En el mes de ABRIL de 2021, el indicador alcanza un valor de 12.96 hm³, que una vez normalizado es de 0.95. La unidad territorial de escasez se encuentra en NORMALIDAD.**



**Objetivo del indicador de escasez:** Permitir la identificación objetiva de situaciones de dificultad para atender a las demandas de regadío situadas en la zona regable del Ambroz.

**Evolución del indicador en el año hidrológico** (datos del 1<sup>er</sup> día del mes): El indicador de esta UTE son las reservas del embalse de Baños.

Fuente de los datos: Comisaría de Aguas de la CHT.

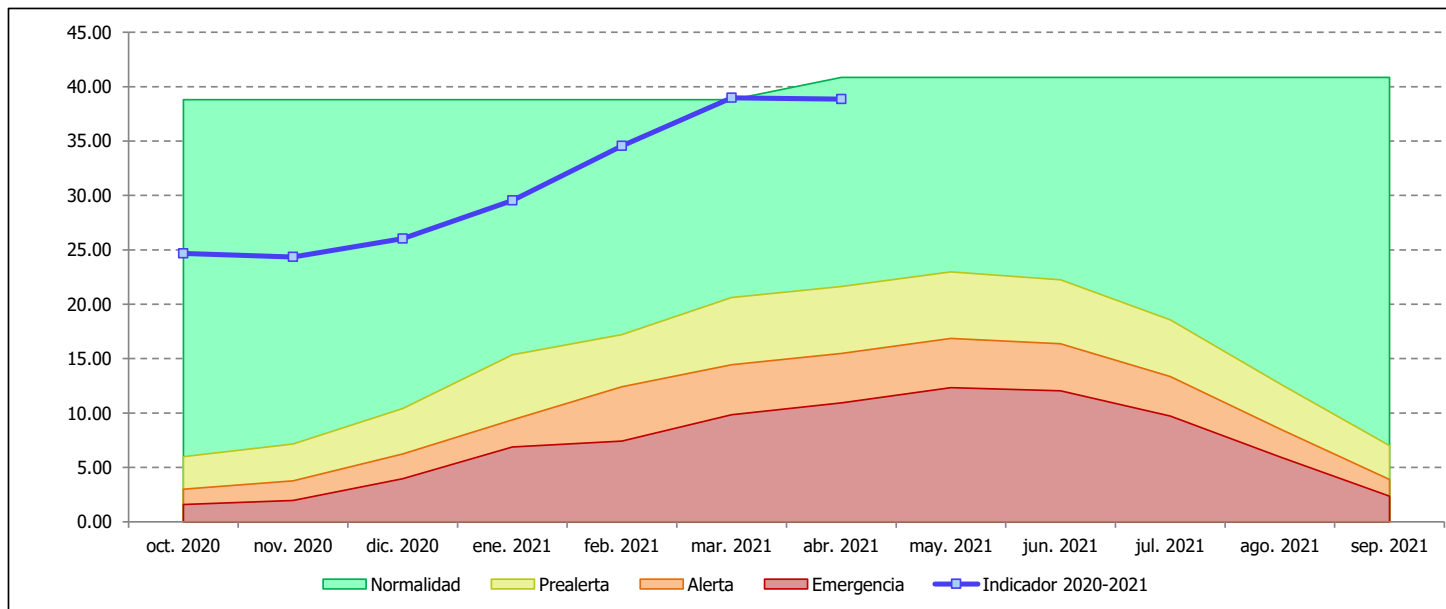


	oct-2020 (hm <sup>3</sup> )	nov-2020 (hm <sup>3</sup> )	dic-2020 (hm <sup>3</sup> )	ene-2021 (hm <sup>3</sup> )	feb-2021 (hm <sup>3</sup> )	mar-2021 (hm <sup>3</sup> )	abr-2021 (hm <sup>3</sup> )	may-2021 (hm <sup>3</sup> )	jun-2021 (hm <sup>3</sup> )	jul-2021 (hm <sup>3</sup> )	ago-2021 (hm <sup>3</sup> )	sep-2021 (hm <sup>3</sup> )
Baños	24.66	24.34	26.04	29.55	34.55	38.97	38.86					
<b>TOTAL indicador</b>	24.66	24.34	26.04	29.55	34.55	38.97	38.86	s/d	s/d	s/d	s/d	s/d
<b>Indicador normalizado</b>	0.78	0.77	0.78	0.80	0.90	1.00	0.95	s/d	s/d	s/d	s/d	s/d

**Umbral de la UTE** (fijados en el Plan Especial de Sequías, aprobado por OM/TEC/1399/2018):

	Octubre (hm <sup>3</sup> )	Noviembre (hm <sup>3</sup> )	Diciembre (hm <sup>3</sup> )	Enero (hm <sup>3</sup> )	Febrero (hm <sup>3</sup> )	Marzo (hm <sup>3</sup> )	Abril (hm <sup>3</sup> )	Mayo (hm <sup>3</sup> )	Junio (hm <sup>3</sup> )	Julio (hm <sup>3</sup> )	Agosto (hm <sup>3</sup> )	Septiembre (hm <sup>3</sup> )
Curva de resguardo	38.80	38.80	38.80	38.80	38.80	38.80	40.85	40.85	40.85	40.85	40.85	40.85
Normalidad-Prealerta	6.00	7.15	10.41	15.35	17.21	20.62	21.63	22.97	22.25	18.57	12.69	7.01
Prealerta-Alerta	3.00	3.77	6.23	9.38	12.41	14.44	15.48	16.86	16.36	13.35	8.54	3.89
Alerta-Emergencia	1.59	1.96	3.96	6.88	7.43	9.85	10.92	12.33	12.06	9.72	5.97	2.36

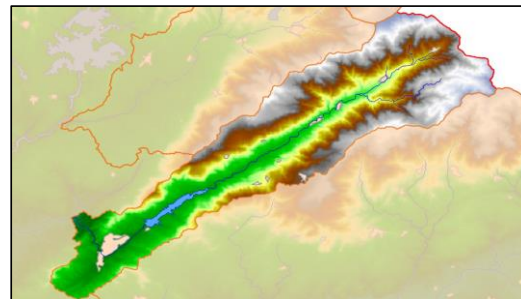
**En el mes de ABRIL de 2021, el indicador alcanza un valor de 38.86 hm<sup>3</sup>, que una vez normalizado es de 0.95. La unidad territorial de escasez se encuentra en **NORMALIDAD**.**



**Objetivo del indicador de escasez:** Permitir la identificación objetiva de situaciones de dificultad para atender a las demandas de abastecimiento de Plasencia.

**Evolución del indicador en el año hidrológico** (datos del 1<sup>er</sup> día del mes): El indicador de esta UTE son las reservas del embalse de Jerte-Plasencia.

Fuente de los datos: Comisaría de Aguas de la CHT.

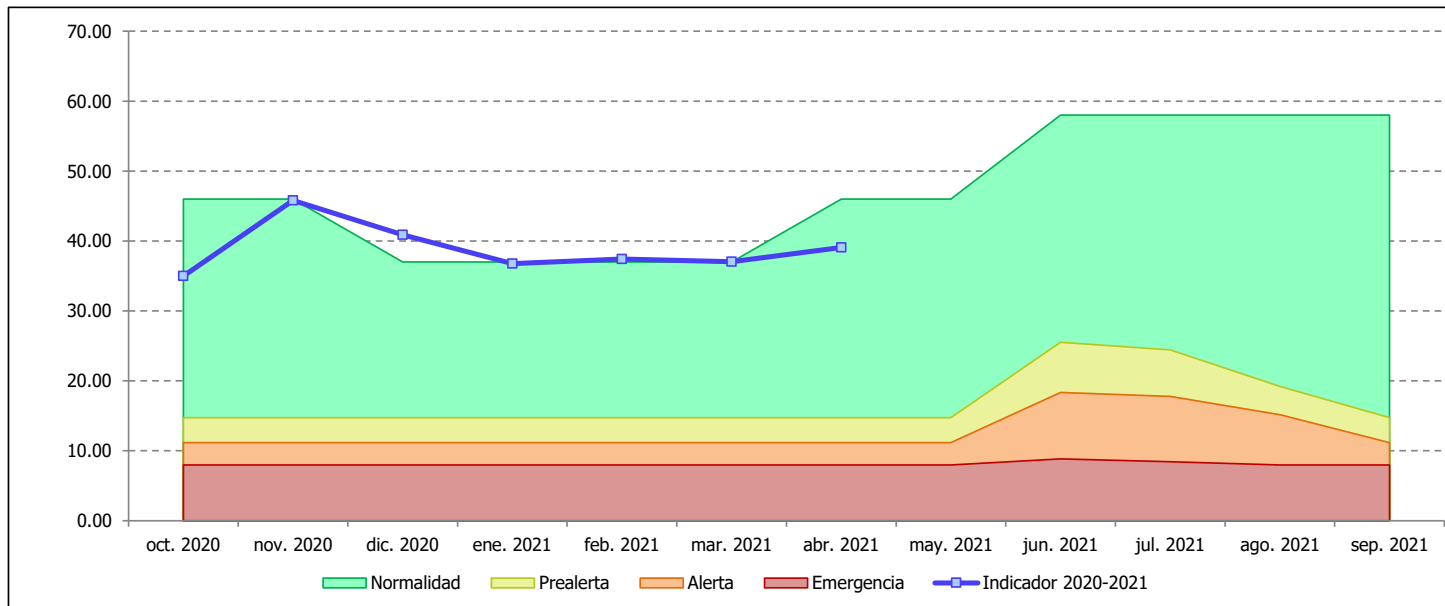


	oct-2020 (hm <sup>3</sup> )	nov-2020 (hm <sup>3</sup> )	dic-2020 (hm <sup>3</sup> )	ene-2021 (hm <sup>3</sup> )	feb-2021 (hm <sup>3</sup> )	mar-2021 (hm <sup>3</sup> )	abr-2021 (hm <sup>3</sup> )	may-2021 (hm <sup>3</sup> )	jun-2021 (hm <sup>3</sup> )	jul-2021 (hm <sup>3</sup> )	ago-2021 (hm <sup>3</sup> )	sep-2021 (hm <sup>3</sup> )
Jerte-Plasencia	34.98	45.80	40.88	36.78	37.43	37.05	39.08					
<b>TOTAL indicador</b>	34.98	45.80	40.88	36.78	37.43	37.05	39.08	s/d	s/d	s/d	s/d	s/d
<b>Indicador normalizado</b>	0.82	1.00	1.00	1.00	1.00	1.00	0.89	s/d	s/d	s/d	s/d	s/d

**Umbral de la UTE** (fijados en el Plan Especial de Sequías, aprobado por OM/TEC/1399/2018):

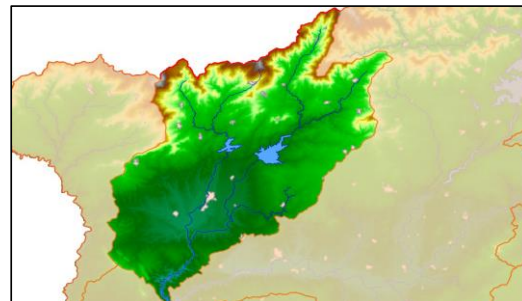
	Octubre (hm <sup>3</sup> )	Noviembre (hm <sup>3</sup> )	Diciembre (hm <sup>3</sup> )	Enero (hm <sup>3</sup> )	Febrero (hm <sup>3</sup> )	Marzo (hm <sup>3</sup> )	Abril (hm <sup>3</sup> )	Mayo (hm <sup>3</sup> )	Junio (hm <sup>3</sup> )	Julio (hm <sup>3</sup> )	Agosto (hm <sup>3</sup> )	Septiembre (hm <sup>3</sup> )
Curva de resguardo	46.00	46.00	37.00	37.00	37.00	37.00	46.00	46.00	58.00	58.00	58.00	58.00
Normalidad-Prealerta	14.73	14.73	14.73	14.73	14.73	14.73	14.73	14.73	25.52	24.41	19.19	14.73
Prealerta-Alerta	11.18	11.18	11.18	11.18	11.18	11.18	11.18	11.18	18.35	17.79	15.18	11.18
Alerta-Emergencia	7.98	7.98	7.98	7.98	7.98	7.98	7.98	7.98	8.84	8.43	7.98	7.98

**En el mes de ABRIL de 2021, el indicador alcanza un valor de 39.08 hm<sup>3</sup>, que una vez normalizado es de 0.89. La unidad territorial de escasez se encuentra en **NORMALIDAD**.**





**Objetivo del indicador de escasez:** Permitir la identificación objetiva de situaciones de dificultad para atender a las demandas de regadío situadas en la zona regable de Borbollón y Rivera de Gata.



**Evolución del indicador en el año hidrológico** (datos del 1<sup>er</sup> día del mes): El indicador de esta UTE son las reservas de los embalses de Borbollón y Rivera de Gata.

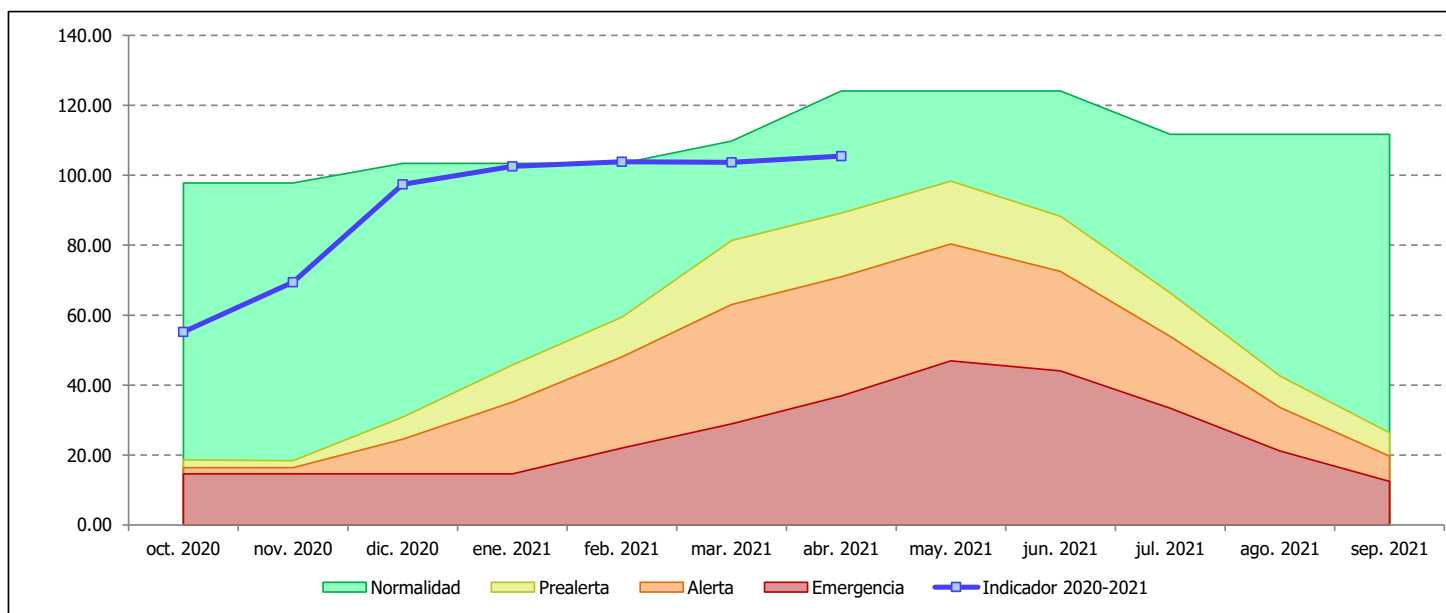
Fuente de los datos: Comisaría de Aguas de la CHT.

	oct-2020 (hm <sup>3</sup> )	nov-2020 (hm <sup>3</sup> )	dic-2020 (hm <sup>3</sup> )	ene-2021 (hm <sup>3</sup> )	feb-2021 (hm <sup>3</sup> )	mar-2021 (hm <sup>3</sup> )	abr-2021 (hm <sup>3</sup> )	may-2021 (hm <sup>3</sup> )	jun-2021 (hm <sup>3</sup> )	jul-2021 (hm <sup>3</sup> )	ago-2021 (hm <sup>3</sup> )	sep-2021 (hm <sup>3</sup> )
Borbollón	33.85	41.91	59.06	60.60	60.29	60.91	60.60					
Rivera de Gata	21.35	27.54	38.38	41.99	43.56	42.79	44.88					
<b>TOTAL indicador</b>	55.20	69.45	97.44	102.59	103.85	103.70	105.48	s/d	s/d	s/d	s/d	s/d
<b>Indicador normalizado</b>	0.73	0.82	0.96	0.99	1.00	0.89	0.73	s/d	s/d	s/d	s/d	s/d

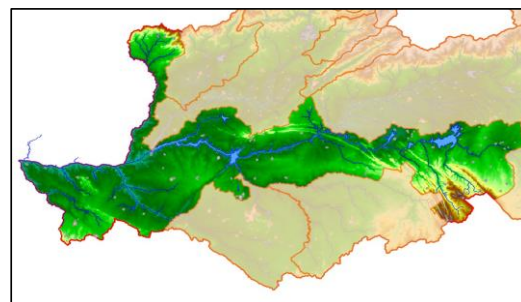
**Umbral de la UTE** (fijados en el Plan Especial de Sequías, aprobado por OM/TEC/1399/2018):

	Octubre (hm <sup>3</sup> )	Noviembre (hm <sup>3</sup> )	Diciembre (hm <sup>3</sup> )	Enero (hm <sup>3</sup> )	Febrero (hm <sup>3</sup> )	Marzo (hm <sup>3</sup> )	Abril (hm <sup>3</sup> )	Mayo (hm <sup>3</sup> )	Junio (hm <sup>3</sup> )	Julio (hm <sup>3</sup> )	Agosto (hm <sup>3</sup> )	Septiembre (hm <sup>3</sup> )
Curva de resguardo	97.81	97.81	103.43	103.43	103.43	109.81	124.09	124.09	124.09	111.69	111.69	111.69
Normalidad-Prealerta	18.60	18.41	30.85	45.76	59.43	81.33	89.17	98.32	88.28	66.35	42.63	26.40
Prealerta-Alerta	16.36	16.36	24.56	35.17	48.07	63.04	70.94	80.35	72.47	53.89	33.62	19.68
Alerta-Emergencia	14.58	14.58	14.58	14.58	22.02	28.87	36.91	46.93	44.09	33.33	21.12	12.49

En el mes de **ABRIL de 2021**, el indicador alcanza un valor de **105.48 hm<sup>3</sup>**, que una vez normalizado es de **0.73**. La unidad territorial de escasez se encuentra en **NORMALIDAD**.



**Objetivo del indicador de escasez:** Permitir la identificación objetiva de situaciones de dificultad para atender a las demandas agua superficial situadas en el eje del río Tajo, desde el embalse de Azután hasta el embalse de Cedillo, teniendo en cuenta también el cumplimiento de las obligaciones establecidas en el convenio de Albufera.



**Evolución del indicador en el año hidrológico** (datos del 1<sup>er</sup> día del mes): El indicador de esta UTE son las reservas de los embalses de Valdecañas y Alcántara II.

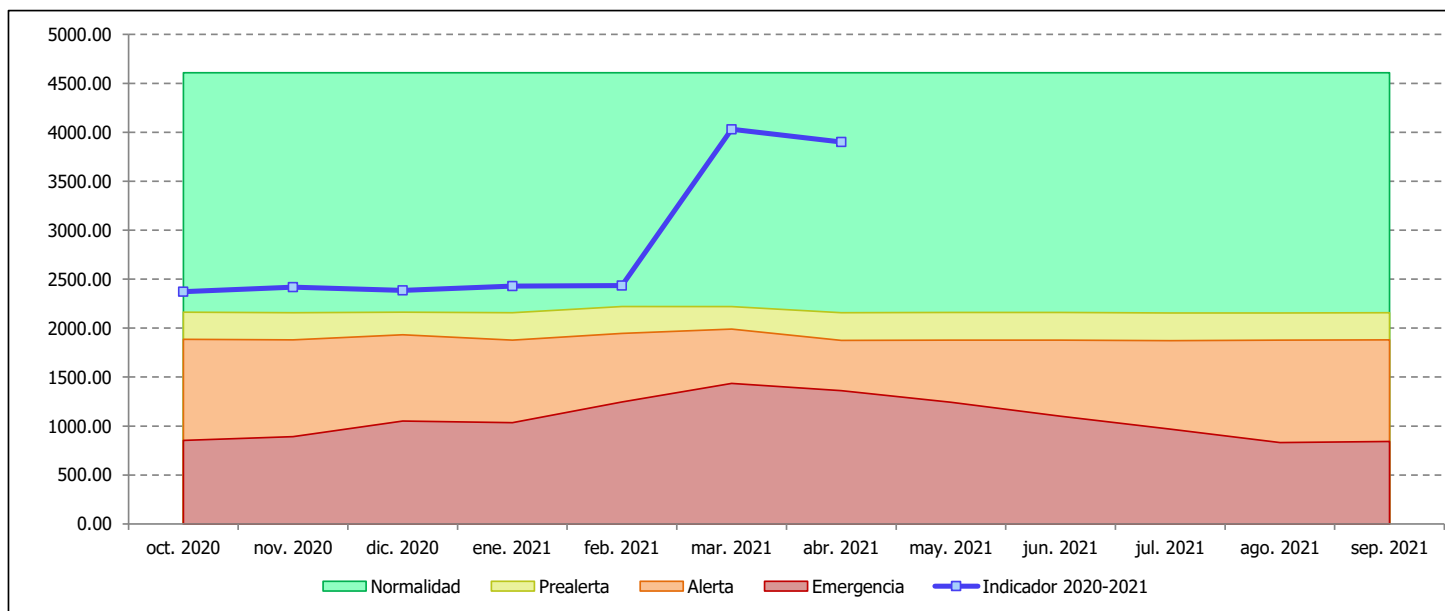
Fuente de los datos: Comisaría de Aguas de la CHT.

	oct-2020 (hm <sup>3</sup> )	nov-2020 (hm <sup>3</sup> )	dic-2020 (hm <sup>3</sup> )	ene-2021 (hm <sup>3</sup> )	feb-2021 (hm <sup>3</sup> )	mar-2021 (hm <sup>3</sup> )	abr-2021 (hm <sup>3</sup> )	may-2021 (hm <sup>3</sup> )	jun-2021 (hm <sup>3</sup> )	jul-2021 (hm <sup>3</sup> )	ago-2021 (hm <sup>3</sup> )	sep-2021 (hm <sup>3</sup> )
Valdecañas	698.91	794.75	893.99	953.71	934.95	1257.14	1194.07					
Alcántara II	1673.27	1624.42	1491.20	1476.18	1498.79	2773.94	2707.06					
<b>TOTAL indicador</b>	2372.18	2419.17	2385.19	2429.89	2433.74	4031.08	3901.13	s/d	s/d	s/d	s/d	s/d
<b>Indicador normalizado</b>	0.54	0.55	0.55	0.56	0.54	0.88	0.86	s/d	s/d	s/d	s/d	s/d

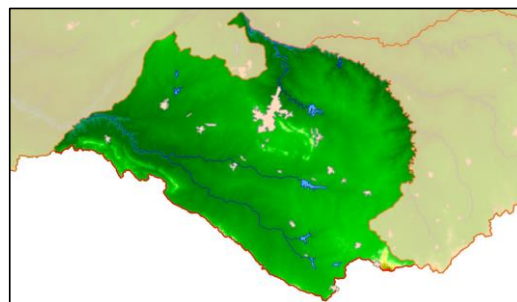
**Umbral de la UTE** (fijados en el Plan Especial de Sequías, aprobado por OM/TEC/1399/2018):

	Octubre (hm <sup>3</sup> )	Noviembre (hm <sup>3</sup> )	Diciembre (hm <sup>3</sup> )	Enero (hm <sup>3</sup> )	Febrero (hm <sup>3</sup> )	Marzo (hm <sup>3</sup> )	Abril (hm <sup>3</sup> )	Mayo (hm <sup>3</sup> )	Junio (hm <sup>3</sup> )	Julio (hm <sup>3</sup> )	Agosto (hm <sup>3</sup> )	Septiembre (hm <sup>3</sup> )
Curva de resguardo	4608.00	4608.00	4608.00	4608.00	4608.00	4608.00	4608.00	4608.00	4608.00	4608.00	4608.00	4608.00
Normalidad-Prealerta	2162.92	2157.89	2163.07	2156.24	2219.92	2219.93	2156.56	2160.58	2160.67	2153.37	2155.69	2156.15
Prealerta-Alerta	1886.70	1880.24	1931.05	1876.07	1946.30	1990.14	1874.14	1878.47	1878.57	1872.89	1876.94	1879.58
Alerta-Emergencia	853.94	890.56	1050.84	1035.49	1246.05	1435.23	1361.16	1241.86	1100.19	968.76	831.12	841.86

**En el mes de ABRIL de 2021, el indicador alcanza un valor de 3901.13 hm<sup>3</sup>, que una vez normalizado es de 0.86. La unidad territorial de escasez se encuentra en **NORMALIDAD**.**



**Objetivo del indicador de escasez:** Permitir la identificación objetiva de situaciones de dificultad para atender a las demandas de abastecimiento de Cáceres y su zona de influencia.



**Evolución del indicador en el año hidrológico** (datos del 1<sup>er</sup> día del mes): Los indicadores de esta UTE son tanto las reservas del embalse de Guadiloba como el nivel del embalse de Alcántara II (por encima de 194 m.s.n.m. la UTE se considera en normalidad).

Fuente de los datos: Comisaría de Aguas de la CHT.

	oct-2020 (hm <sup>3</sup> )	nov-2020 (hm <sup>3</sup> )	dic-2020 (hm <sup>3</sup> )	ene-2021 (hm <sup>3</sup> )	feb-2021 (hm <sup>3</sup> )	mar-2021 (hm <sup>3</sup> )	abr-2021 (hm <sup>3</sup> )	may-2021 (hm <sup>3</sup> )	jun-2021 (hm <sup>3</sup> )	jul-2021 (hm <sup>3</sup> )	ago-2021 (hm <sup>3</sup> )	sep-2021 (hm <sup>3</sup> )
Guadiloba	6.16	6.25	6.62	7.60	9.63	15.58	14.51					
<b>Indicador de reservas</b>	6.16	6.25	6.62	7.60	9.63	15.58	14.51	s/d	s/d	s/d	s/d	s/d
<b>Ind. reservas normalizado</b>	0.25	0.25	0.26	0.28	0.33	0.57	0.43	s/d	s/d	s/d	s/d	s/d
Cota Alcántara II (m.s.n.m.)	199.53	198.87	196.53	196.26	196.66	213.95	213.21					

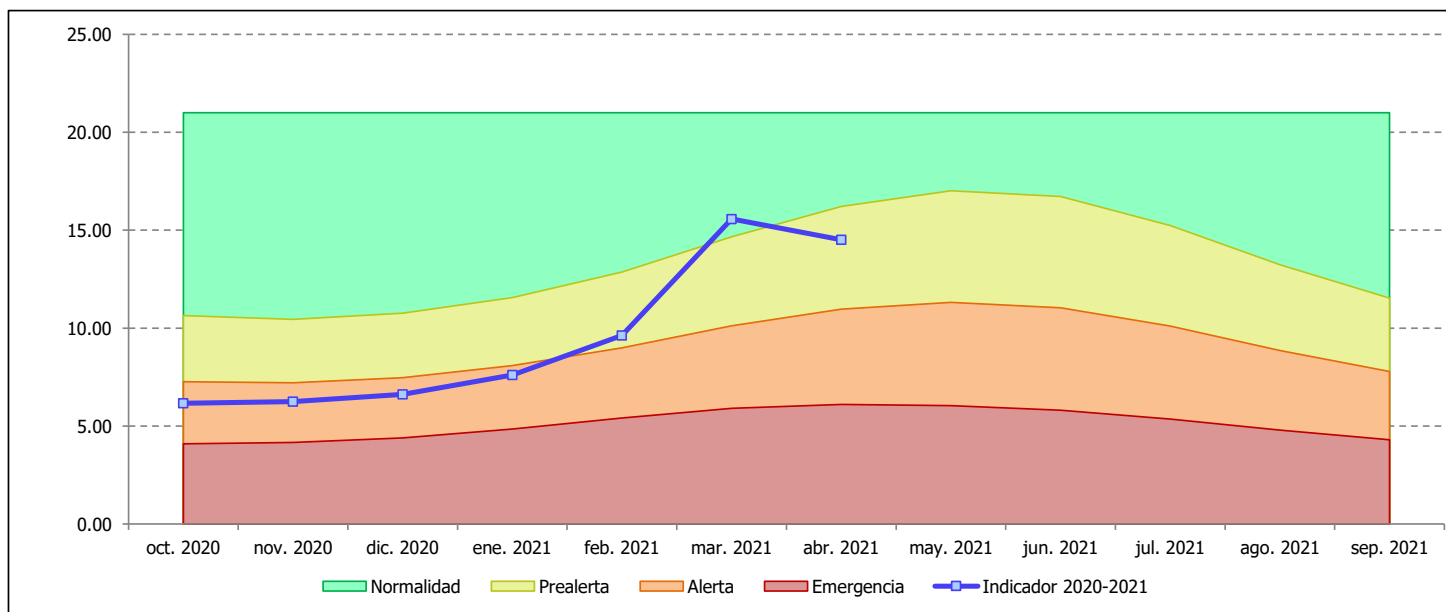
**Umbral de la UTE** (fijados en el Plan Especial de Sequías, aprobado por OM/TEC/1399/2018):

	Octubre (hm <sup>3</sup> )	Noviembre (hm <sup>3</sup> )	Diciembre (hm <sup>3</sup> )	Enero (hm <sup>3</sup> )	Febrero (hm <sup>3</sup> )	Marzo (hm <sup>3</sup> )	Abril (hm <sup>3</sup> )	Mayo (hm <sup>3</sup> )	Junio (hm <sup>3</sup> )	Julio (hm <sup>3</sup> )	Agosto (hm <sup>3</sup> )	Septiembre (hm <sup>3</sup> )
Curva de resguardo	21.00	21.00	21.00	21.00	21.00	21.00	21.00	21.00	21.00	21.00	21.00	21.00
Normalidad-Prealerta	10.64	10.44	10.77	11.57	12.87	14.67	16.22	17.01	16.72	15.24	13.24	11.53
Prealerta-Alerta	7.26	7.20	7.48	8.08	9.00	10.11	10.97	11.31	11.04	10.10	8.85	7.78
Alerta-Emergencia	4.10	4.16	4.40	4.84	5.40	5.90	6.10	6.04	5.80	5.36	4.80	4.30

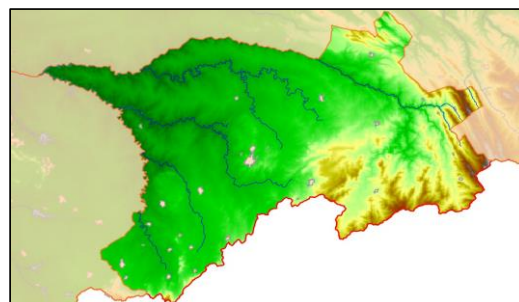
En el mes de **ABRIL de 2021**, el indicador de reservas alcanza **14.51 hm<sup>3</sup>**, que una vez normalizado es de **0.43**.

El nivel del embalse de Alcántara II es de **213 m.s.n.m.**

La unidad territorial de escasez se encuentra en **NORMALIDAD**.



**Objetivo del indicador de escasez:** Permitir la identificación objetiva de situaciones de dificultad para atender a las demandas de abastecimiento de los municipios de la futura Mancomunidad de Santa Lucía.



**Evolución del indicador en el año hidrológico** (datos del 1<sup>er</sup> día del mes): El indicador de esta UTE son las reservas del embalse de Santa Lucía.

Fuente de los datos: Comisaría de Aguas de la CHT.

	oct-2020 (hm <sup>3</sup> )	nov-2020 (hm <sup>3</sup> )	dic-2020 (hm <sup>3</sup> )	ene-2021 (hm <sup>3</sup> )	feb-2021 (hm <sup>3</sup> )	mar-2021 (hm <sup>3</sup> )	abr-2021 (hm <sup>3</sup> )	may-2021 (hm <sup>3</sup> )	jun-2021 (hm <sup>3</sup> )	jul-2021 (hm <sup>3</sup> )	ago-2021 (hm <sup>3</sup> )	sep-2021 (hm <sup>3</sup> )
Santa Lucía	1.09	1.23	1.50	1.50	1.50	1.50	1.50					
<b>TOTAL indicador</b>	1.09	1.23	1.50	1.50	1.50	1.50	1.50	s/d	s/d	s/d	s/d	s/d
<b>Indicador normalizado</b>	0.72	0.82	1.00	1.00	1.00	1.00	1.00	s/d	s/d	s/d	s/d	s/d

**Umrales de la UTE** (fijados en el Plan Especial de Sequías, aprobado por OM/TEC/1399/2018):

	Octubre (hm <sup>3</sup> )	Noviembre (hm <sup>3</sup> )	Diciembre (hm <sup>3</sup> )	Enero (hm <sup>3</sup> )	Febrero (hm <sup>3</sup> )	Marzo (hm <sup>3</sup> )	Abril (hm <sup>3</sup> )	Mayo (hm <sup>3</sup> )	Junio (hm <sup>3</sup> )	Julio (hm <sup>3</sup> )	Agosto (hm <sup>3</sup> )	Septiembre (hm <sup>3</sup> )
Curva de resguardo	1.50	1.50	1.50	1.50	1.50	1.50	1.50	1.50	1.50	1.50	1.50	1.50
Normalidad-Prealerta	0.77	0.77	0.77	0.77	0.77	0.77	0.99	1.22	1.40	1.14	0.80	0.77
Prealerta-Alerta	0.50	0.50	0.50	0.50	0.50	0.50	0.65	0.81	0.86	0.70	0.52	0.50
Alerta-Emergencia	0.28	0.28	0.28	0.28	0.28	0.28	0.34	0.39	0.41	0.33	0.28	0.28

**En el mes de ABRIL de 2021, el indicador alcanza un valor de 1.50 hm<sup>3</sup>, que una vez normalizado es de 1.00. La unidad territorial de escasez se encuentra en NORMALIDAD.**

